

## گروه صنعتی پارت تهویه آسمان

موسسه ما یکی از تولیدکننده گان در امر تولید انواع درجه تنظیم هواساختمانی و صنعتی در ایران می باشد. تمام تولیدات ما با پیشرفته ترین دستگاه ها، ورعایت و بزرگی های استاندارد طراحی و ساخته می شود. با در نظر گرفتن سلیقه و نظر مشتری با بهترین مواد اولیه و رنگ کوره ای الکترواستاتیک درجه یک...  
با بالاترین کیفیت و نازل ترین قیمت ارسال به سراسر کشور...  
از حسن انتخاب شما متشکریم.



 <https://t.me//parttahviyehaseman>

 @parttahviyehaseman.ir

 parttahviyehaseman

➤ شماره تماس: 09157861030 - 05137134566 - 09152094287

➤ آدرس کارخانه: خراسان رضوی. مشهد. شهرک صنعتی کلات. تلاش؛

➤ آدرس دفتر: چهارراه مجد. مجتمع ساینو. واحد 247

## توضیحات

لوور هوارسان برای تامین هوای تازه مورد نیاز برای کلیه مکان های تهویه مورد استفاده قرار می گیرد. در کلیه اتاقهای نصب هواسازها چه در پشت بام و یا در موتورخانه های مرکزی ساختمان، نیاز می باشد تا هوای تازه مورد استفاده توسط دستگاهها و سیستمهای تهویه از محیط خارج تامین شود. در این گونه موارد در دیواره های فضای نصب تجهیزات از دریچه هایی با افت کم و قابلیت هوا رسانی بالا استفاده می شود که علاوه بر انتقال موثر دبی هوای مورد نیاز از ورود باران، خاشاک و جانوران کوچک نیز جلوگیری به عمل آورد. این دریچه ها لوور هوارسان نامیده می شوند.



گروه صنعتی پارت تهویه آسمان

<https://t.me/parttahviyehaseman>

@parttahviyehaseman.ir

09157861030

Intake  
louver

new

01



لوور هوارسان

## توضیحات

● دریچه اتاق عمل سوراخدار جهت سوکت بیهوشی بمنظور استفاده در کانال هوای برگشت اتاق عمل بر روی دیوار و در ارتفاع قابل دسترسی و محل هایی که ممکن است عمل بیهوشی در آن محل انجام شود نصب می گردد. سوکت بیهوشی تعبیه شده بر روی این دریچه بمنظور قرارگیری لوله گاز بیهوشی پس از انجام عمل بیهوشی می باشد تا مقدار باقیمانده گاز بیهوشی با هوای برگشت از محیط اتاق عمل خارج گردد. .



گروه صنعتی پارت تهویه آسمان

<https://t.me/parttahviyehaseman>

@parttahviyehaseman.ir

09157861030

Operating  
room valve

02



دریچه اتاق عمل  
سوراخدار

## توضیحات

● همانگونه که از عنوان "دریچه هوای رفت اتاق عمل" مشخص است کاربرد این دریچه در اتاق عمل و جهت هوای رفت می باشد. اولین و مهم ترین پیش نیاز برای تهویه هر اتاق عمل بیمارستانی به حداقل رساندن خطر عفونت در هنگام انجام عمل روی بیماران است. جهت برآورده شدن این شرط اساسی کنترل دقیق فشار و دمای اتاق عمل الزامی است.



گروه صنعتی پارت تهویه آسمان

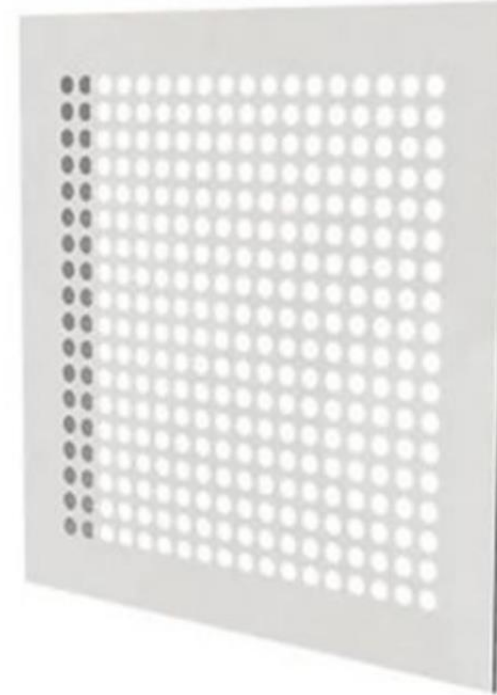
<https://t.me/parttahviyehaseMan>

@parttahviyehaseMan.ir

09157861030

Surgery  
room  
supply  
grille

03



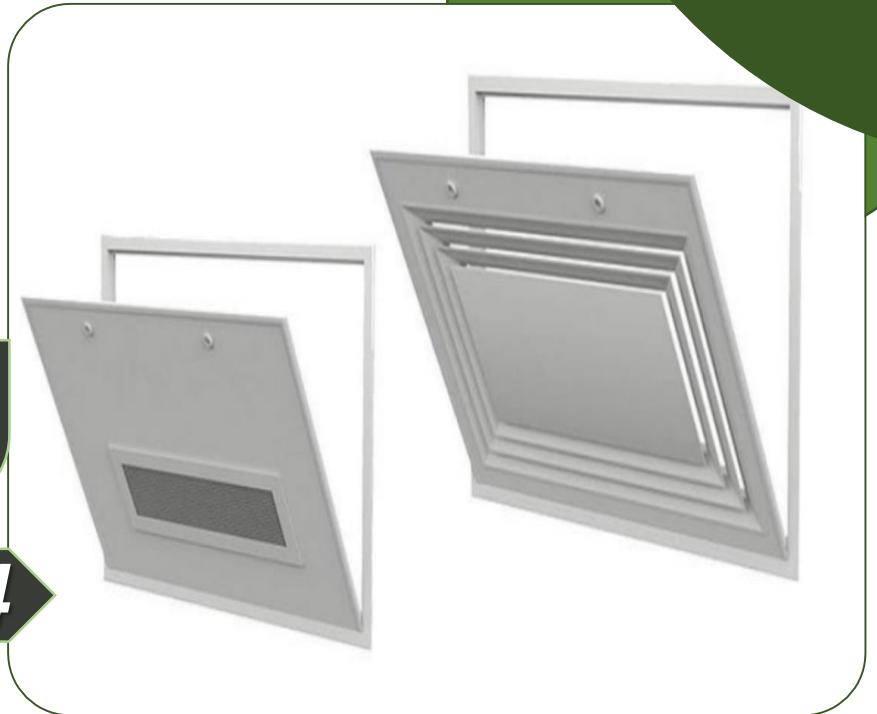
دریچه هوای رفت اتاق عمل

## توضیحات

● به طور عمومی کلیه ادوات مکانیکی که زیر سقف کاذب ساختمان نصب می شود نیاز به درب بازدید و دسترسی جهت سرویس های دوره ای و یا تعمیرات دارند. لذا جهت دسترسی به این تجهیزات از درب های بازدید استفاده می گردد. درب بازدید فن کوئل آلومینیومی جهت دستگاه های تهویه مانند فن کوئل ها و داکت اسپلیت استفاده می شود .

Fan coil  
access  
door

04



انواع دریچه بازدید فن کوئل



گروه صنعتی پارت تهویه آسمان

<https://t.me/parttahviyehaseman>

@parttahviyehaseman.ir

09157861030



## توضیحات

● دریچه سقفی گرد برجسته (دیفیوزر گرد برجسته) قابل استفاده در کاربرد های سرمایشی، گرمایشی و تهویه مطبوع می باشد. این دریچه را می توان جهت دریچه رفت، برگشت و تخلیه (اگزاست) با حجم هوای عبوری و سرعت عبوری بالا (تا 2000 فوت بر متر) در سقف هایی با ارتفاع کمتر از 4 متر از آن ها بهره برد. این دریچه های تنظیم هوا به دلیل ساختار آیرودینامیکی پره ها صدای بسیار کمی در هنگام عبور جریان هوا از روی پره ها ایجاد می کند.



گروه صنعتی پارت تهویه آسمان

<https://t.me/parttahviyehaseman>

@parttahviyehaseman.ir

09157861030

Round cone  
roof  
diffusers

05



دریچه سقفی گرد برجسته  
آلومینیومی

## توضیحات

در مقاطعی از کانال که مسیر به صورت هم اندازه به دو مقطع جداگانه تقسیم می شود، برای کنترل یا قطع جریان در هر مقطع می بایست از اسپلیت دمپر پره ایرفویلی استفاده کرد. اسپلیت دمپرها ی ایرفویلی به صورت دوسر فلنج و بین کانالی دقیقا روی قسمتی از مقطع کانال که به دو مسیر تقسیم شده است نصب می گردد. به صورت پیش فرض اسپلیت دمپرها ی پره ایرفولی به صورت دستی تنظیم می شوند اما امکان نصب موتور دمپر روی شفت دمپر و کنترل موتوری و از راه دور این نوع دمپرها نیز وجود دارد.



گروه صنعتی پارت تهویه آسمان

<https://t.me/parttahviyehaseMan>

@parttahviyehaseMan.ir

09157861030

Split  
damper

06



اسپلیت دمپر پره ایرفویلی

## توضیحات

● دریچه های پرتاب بلند انتخاب مناسبی جهت فضاهایی هستند که در آن نیاز انتقال هوای تهویه به مسافت های دور از محل خروج هوا می باشد. یکی از راه حل های ارائه شده توسط موسسه ما برای پرتاب طولانی جریان هوا دریچه های جت نازل می باشد.



گروه صنعتی پارت تهویه آسمان

<https://t.me/parttahviyehaseMan>

@parttahviyehaseMan.ir

09157861030

Jet  
nozzle

07



دریچه جت نازل



## توضیحات

● باتوجه به سطح صدای موجود، میزان جذب صداها در بین کانالها وانشعاب ها، میزان صدای جذب شده در محیط وسایر عوامل کاهش سطح صدا، طراحی و انتخاب می شوند. بدیهی است در زمان هایی که میزان سطح صدای اولیه تولیدی توسط فن دستگاه تهویه در دسترس نباشد، کارشناسان ما با استفاده از دستگاه های آنالیز سطح صدا این میزان را به صورت دقیق بدست آورده و بر مبنای آن اقدام به طراحی دستگاه صداگیری نمایند.



گروه صنعتی پارت تهویه آسمان

<https://t.me/parttahviyehaseman>

@parttahviyehaseman.ir

09157861030

Rectangular  
silencer

08



صداگیر کانالی چهارگوش

## توضیحات

● دمپر پشت دریچه ای برای انشعاب گرفتن از کانالهای انتقال هوا راه های مختلفی نظیر Take Off گرفتن وجود دارد. اما در مکانهایی که محدودیت فضا وجود دارد برای اتصال دریچه ها به کانالهای انتقال هوا استفاده از اسپلیت ها دمپر راهی آسان و منطقی می باشد که امکان کنترل دبی هوای خروجی را به راحتی میسر می سازد..

Square blade split damper

09



دمپر هواپر پشت دریچه ای



گروه صنعتی پارت تهویه آسمان

<https://t.me/parttahviyehaseman>

@parttahviyehaseman.ir

09157861030

## توضیحات

دریچه هوای تازه (باران گیر) : موارد مصرف - در انتهای مسیر اگزاست فن های دیواری در نمای ساختمان - در انتهای مسیر لوله های هود آشپزخانه در نمای ساختمان - مسیر هوای تازه در نمای ساختمان .

Rain  
barrier  
fresh air  
grille

10



دریچه هوای تازه (باران گیر)



گروه صنعتی پارت تهویه آسمان

<https://t.me/parttahviyehaseman>

@parttahviyehaseman.ir

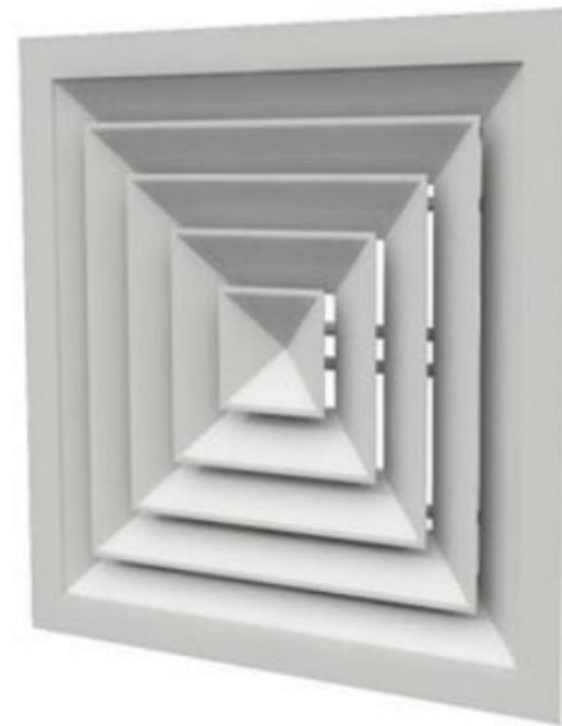
09157861030

## توضیحات

● دریچه های سقف های آرمسترانگ همانند تایل های آرمسترانگ قابلیت جابجایی بر روی سازه سقف کاذب را داشته و در صورت تغییر دکوراسیون محل مورد استفاده و در صورت اتصال دریچه به کانال توسط کانال های فلکسی بل می توان چیدمان دریچه های سقف را متناسب با دکوراسیون جدید تغییر داد.

Armstrong  
tile valve

11



دریچه تایل آرمسترانگ



گروه صنعتی پارت تهویه آسمان

<https://t.me/parttahviyehaseMan>

@parttahviyehaseMan.ir

09157861030

## توضیحات

● پلنیوم باکس ها تجهیزاتی هستند که با استفاده از ضخامت های متفاوت ورق گالوانیزه تولید می شود و پشت دریچه های خطی نصب می گردند . پلنیوم ها در حقیقت نقش واسطه را بین خط اصلی کانال هوای رفت و دریچه های خطی دارند. خاصیت اصلی این ابزار ایجاد میزان فشار همگن و یکسان در تمام طول دریچه است تا از تمام نقاط طول دریچه های خطی مقدار یکسان هوا خارج شده و سرعت خروجی هوا در تمام طول دریچه خطی یکسان باشد. .



گروه صنعتی پارت تهویه آسمان

<https://t.me/parttahviyehaseman>

@parttahviyehaseman.ir

09157861030

Plenum  
box

12



پلنیوم باکس دریچه اسلوت



## توضیحات

دریچه های مختص به سقف های آرمسترانگ همانند تایل های آرمسترانگ قابلیت جابجایی بر روی سازه سقف کاذب را داشته و در صورت تغییر دکوراسیون محل مورد استفاده و در صورت اتصال دریچه به کانال توسط کانال های فلکسی بل می توان چیدمان دریچه های سقف را متناسب با دکوراسیون جدید تغییر داد.

Armstrong  
diffuser

13



دریچه تایل آرمسترانگ



گروه صنعتی پارت تهویه آسمان

<https://t.me/parttahviyehaseman>

@parttahviyehaseman.ir

09157861030

## توضیحات

● ترنینگ ون در نقاطی که کانال به شکل زانویی 90 درجه L شکل تغییر مسیر می دهند نصب شده و به جریان هوای داخل کانال کمک می کنند بدون برخورد با دیواره پیش رو که منجر به افت فشار و اغتشاش زیادی در جریان هوا می شود، تغییر مسیر داده و با زاویه 90 درجه نسبت به موقعیت قبلی خود مسیر کانال را بپیماید.



گروه صنعتی پارت تهویه آسمان

<https://t.me/parttahviyehaseman>

@parttahviyehaseman.ir

09157861030

Turning  
vane

14



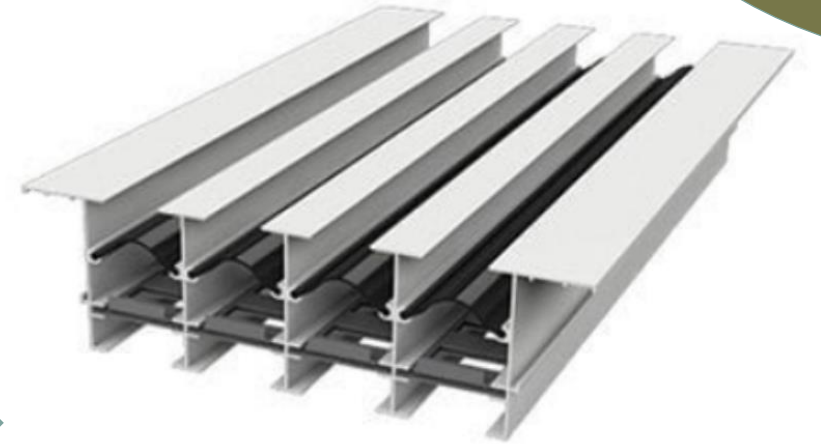
ترنینگ ون

## توضیحات

دریچه خطی اسلوت به واسطه قابلیت استفاده در طول زیاد ظرفیت قابل توجهی در حجم هوادهی و یکنواختی توزیع هوا در محیط تحت تهویه را دارند. محل نصب این دریچه بر روی سقف یا پیشانی دیوار می باشد. به دلیل شکل و ظاهر دکوراتیو و قابلیت اجرا بصورت شکل های مختلف هندسی هماهنگ با محیط، این دریچه مورد استقبال زیاد از سوی مهندسین معمار قرار گرفته است. . .

Linear  
slot  
diffusers

15



دریچه خطی اسلوت



گروه صنعتی پارت تهویه آسمان

<https://t.me/parttahviyehaseMan>

@parttahviyehaseMan.ir

09157861030

## توضیحات

● دمپر کانالی صنعتی در دو شکل گرد و چهارگوش تولید میشود. موارد مصرف: در صنایع نفت، گاز، پتروشیمی، نیروگاه های اتمی، و سایر صنایع سنگین.. ساخته شده از ورق کربن استیل، ورق گالوانیزه، ورق آلومینیوم و ورق استنلس استیل..

Manual square  
parallel blade  
damper  
double  
skinshape

16



دمپر کانال صنعتی  
چهارگوش



گروه صنعتی پارت تهویه آسمان

<https://t.me/parttahviyehaseman>

@parttahviyehaseman.ir

09157861030

## توضیحات

دمپر بین کانالی برای تنظیم جریان هوا هم بصورت دستی و هم بصورت خودکار به وسیله موتور قابل تنظیم می باشد.

Air dampers

17



انواع دمپر هوا



گروه صنعتی پارت تهویه آسمان

<https://t.me/parttahviyehaseman>

@parttahviyehaseman.ir

09157861030



## توضیحات

● دمپر ضد انفجار برای حفاظت از تجهیزات صنعتی از قبیل پلتفرم های نفت و گاز و پالایشگاه ها و یا ساختمان های وابسته در برابر اثرات مخرب ورود موج انفجار از طریق سیستم های تهویه مطبوع در اثر انفجارهای ابر بخاری یا گرد و غبار طراحی شده است.

Anti-  
explosion  
damper

18



دمپر ضد انفجار



گروه صنعتی پارت تهویه آسمان

<https://t.me/parttahviyehaseman>

@parttahviyehaseman.ir

09157861030

### توضیحات

● دریچه های پرتاب بلند انتخاب مناسبی جهت فضاهایی هستند که در آن نیاز انتقال هوای تهویه به مسافت های دور از محل خروج هوا می باشد. یکی از راه حل های ارائه شده توسط موسسه ما برای پرتاب طولانی جریان هوا دریچه های جت نازل می باشد.



گروه صنعتی پارت تهویه آسمان

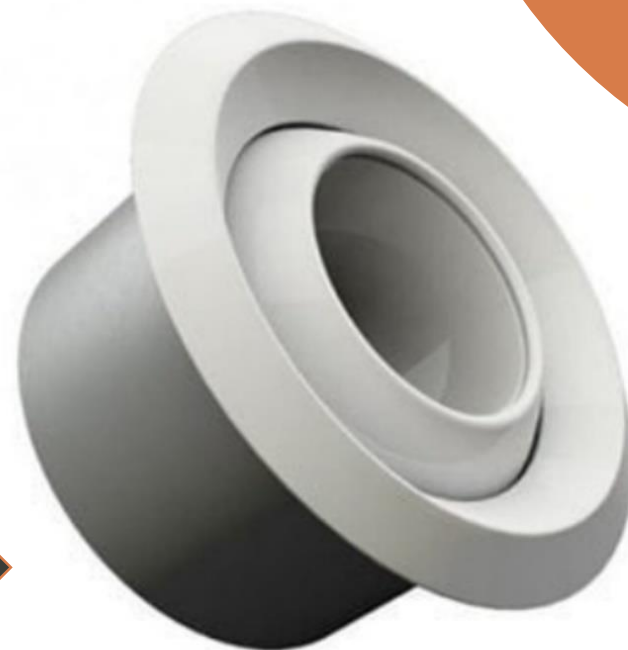
<https://t.me/partahviyehaseMan>

@partahviyehaseMan.ir

09157861030

Jet  
diffuser

19



جت دیفیوزر

## توضیحات

دریچه برگشت پره ایرفویلی آلومینیومی جهت استفاده در کانال برگشت روی دیوار و به دلیل ظرافت پروفیل پره در محلهای دور از امکان ضربه قرار میگیرند. با توجه به شکل و نوع پروفیل های پره استفاده از این نوع دریچه در عرض های بیش از 70 سانتی متر و یا محل های خارج از ساختمان توصیه نمی گردد. پره های دریچه برگشت پره ایرفویلی بصورت ثابت با زاویه 40 درجه بوده و در صورت سفارش گذاری در عرض های بلند از ستون هایی جهت ایجاد استحکام در قاب دریچه استفاده می شود. زاویه پره ها به صورتی در نظر گرفته شده است که همزمان با ایجاد افت فشار کم، دید به داخل کانال نیز به حداقل برسد.

Steel  
aluminum  
louver face  
return

20



دریچه برگشت پره ایرفویلی  
آلومینیومی



گروه صنعتی پارت تهویه آسمان

<https://t.me/parttahviyehaseMan>

@parttahviyehaseMan.ir

09157861030

## توضیحات

● به جرات می توان گفت دریچه دیواری رفت دوطرفه پره ایرفویل آلومینیومی که با نام مصطلح دریچه کولری نیز شناخته میشود پر کاربرد ترین نوع دریچه تنظیم هوا و شاید اولین نوع دریچه مورد استفاده در ساختمانها بوده است که هم اکنون نیز کاربرد خود را حفظ کرده است. این دریچه شناخته شده ترین نوع دریچه در بین عموم مردم بوده و دلیل کاربرد بالای آن در صنعت ساختمان سازی کاربری آسان و عملکرد قابل قبول در پخش و جهت دهی هوا است. دریچه دیواری رفت دوطرفه پره ایرفویل آلومینیومی عموماً برای هوای رفت کولرهای آبی و ایرواشرها مورد استفاده قرار می گیرد و در اغلب موارد همراه با دمپرها پشت دریچه ای موازی و دمپر پشت دریچه ای متقابل سفارش گذاری می شود. این دریچه جهت استفاده بر روی دیوار و در انواع مختلف رنگ های پودری الکترو استاتیک تولید می گردد.

Supply grille2deflection airfoil blade

21



دریچه دیواری رفت دوطرفه پره ایرفویل آلومینیومی (دریچه کولری)



گروه صنعتی پارت تهویه آسمان

<https://t.me/parttahviyehaseMan>

@parttahviyehaseMan.ir

09157861030

## توضیحات

● دمپر کانال موتوری جهت کنترل میزان دبی هوا در کانال ها و دریچه ها به کار می رود و عملکرد آن در کانال های هوا دقیقا همانند شیر آب در خطوط لوله آب رسانی است . بدین منظور که هم برای قطع و وصل و هم برای کنترل میزان جریان به کار برده می شود. این عمل توسط پره های تعبیه شده که در این مدل از نوع V شکل می باشد صورت می پذیرد این کنترل دبی هوا در مواقعی که نیاز به هوا دهی در یک ناحیه و یا در یک فصل از سال و نیز برای کنترل سرعت و تنظیم هوا دهی مناسب در شاخه های مختلف کانال باشد اهمیت پیدا می کند.

Motorized  
square  
opposed  
blade  
damper

22



دمپر کانال موتوری



گروه صنعتی پارت تهویه آسمان

<https://t.me/parttahviyehaseman>

@parttahviyehaseman.ir

09157861030



## توضیحات

● کاربرد دریچه خورشیدی که به آن همان دریچه دیفیوزر گردابی نیز گفته میشود، در اتاق های تمیز (Clean Room) است که فاقد ذرات معلق در هوا می باشد و همچنین نیاز به توزیع هوا با دبی بالا است. این دریچه با بکارگیری از پره هایی با الگوی توزیع هوای خاص دریچه در دو نوع شیاردار با پره های هدایت کننده پلاستیکی و یا خم خورده از ورق، هوا را بصورت گردابی توزیع کرده و باعث می شود که اختلاف هوای سقف و کف به کمترین میزان ممکن برسد.

Swirl  
diffuser

23



دریچه گردابی



گروه صنعتی پارت تهویه آسمان

<https://t.me/parttahviyehaseMan>

@parttahviyehaseMan.ir

09157861030

## توضیحات

دریچه های پرتاب بلند انتخاب مناسبی جهت فضاهایی هستند که در آن نیاز انتقال هوای تهویه به مسافت های دور از محل خروج هوا می باشد. یکی از راه حل های ارائه شده توسط موسسه ما برای پرتاب طولانی جریان هوا دریچه های جت نازل می باشد.



گروه صنعتی پارت تهویه آسمان

<https://t.me/parttahviyehaseman>

@parttahviyehaseman.ir

09157861030

Jet  
nozzle

24



جت نازل

## توضیحات

از دریچه برگشت پره Z به طور ویژه در مواردی که نیاز به برگشت و یا جابجایی هوا بین دو محیط مختلف می باشد استفاده می شود. از ویژگی های بارز برای این دریچه افت فشار کم، عدم دید به داخل کانال و استحکام زیاد می باشد. علاوه بر این از این نوع دریچه برای تامین هوای تازه برای برخی مکان ها از جمله اتاق های هواساز مورد استفاده قرار می گیرد.

Return grille z blade

25



دریچه برگشت پره  
Z



گروه صنعتی پارت تهویه آسمان

<https://t.me/parttahviyehaseman>

@parttahviyehaseman.ir

09157861030

## توضیحات

دمپر هوا بر برای انشعاب گرفتن از کانالهای انتقال هوا راه های مختلفی نظیر Take Off گرفتن وجود دارد، اما در مکانهایی که محدودیت فضا وجود دارد برای اتصال دریاچه ها به کانالهای انتقال هوا استفاده از اسپلیت دمپر راهی آسان و منطقی می باشد که امکان کنترل دبی هوای خروجی را به راحتی میسر می سازد.

Curved  
blade split  
damper

26



دمپر هوا بر



گروه صنعتی پارت تهویه آسمان

<https://t.me/parttahviyehaseman>

@parttahviyehaseman.ir

09157861030

## توضیحات

دریچه بازدید تاسیسات از پرکاربردترین دریچه های ساختمانی است. دور شدن از روشهای سنتی ساخت ساختمان و گرایش به تولیدات صنعتی ساختمان که منجر به ارزان شدن هزینه های تولید، سبک سازی، مقاوم سازی در برابر بلاهای طبیعی و یاسوانح اتفاقی مانداتش سوزی و بالا بردن سرعت ساخت، کوتاه شدن زمان بهره برداری برای مصرف کننده و به نتیجه رسیدن سریع سرمایه گذاری در این بخش. ما را برای این داشت تا تولیدات اینگونه دریچه ها را انجام دهیم.

Access  
door

27



دریچه بازدید تاسیسات



گروه صنعتی پارت تهویه آسمان

<https://t.me/parttahviyehaseman>

@parttahviyehaseman.ir

09157861030



## توضیحات

● به طور عمومی کلیه ادوات مکانیکی که زیر سقف کاذب ساختمان نصب می شود نیاز به درب بازدید و دسترسی جهت سرویس های دوره ای و یا تعمیرات دارند. لذا جهت دسترسی به این تجهیزات از درب های بازدید استفاده می گردد. درب بازدید فن کوئل آلومینیومی جهت دستگاه های تهویه مانند فن کوئل ها و داکت اسپلیت استفاده می شود.

Fan coil  
channel  
door  
grille

28



دریچه زیر فن کوئل  
بادریچه برگشت خطی 30درجه  
ودرب بازدید



گروه صنعتی پارت تهویه آسمان

<https://t.me/parttahviyehaseMan>

@parttahviyehaseMan.ir

09157861030

## توضیحات

● برای جریان رفت هوای فن کوئل و هواساز که هوا را بصورت یک طرفه، دوطرفه، سه و چهار طرفه پخش می کند. و تا ارتفاع 3متر و 50سانت قابل استفاده می باشد.

Square  
ceiling  
diffuser  
wide 2way

29



دریچه سقفی کلاف پهن  
دوطرفه



گروه صنعتی پارت تهویه آسمان

<https://t.me/parttahviyehaseMan>

@parttahviyehaseMan.ir

09157861030

## توضیحات

● دریچه سقفی گرد تخت آلومینیومی یک پخش کننده سقفی جهت استفاده در هوای رفت سیستم های گرمایشی و سرمایشی است. الگوی پخش هوای این نوع دریچه بصورت ۳۶۰ درجه بوده و جهت سقف هایی تا ارتفاع ۴ متر مناسب می باشد.

Round  
ceiling  
diffuser

30



دریچه سقفی گرد تخت  
آلومینیومی



گروه صنعتی پارت تهویه آسمان

<https://t.me/parttahviyehaseman>

@parttahviyehaseman.ir

09157861030

## توضیحات

● دریچه سبد تخم مرغی که به دریچه های شطرنجی هم معروف هستند عموماً جهت استفاده بر روی کانال های تخلیه هوا و در مواردی بر روی کانال های برگشت هوا مورد استفاده قرار میگیرند. دریچه سبد تخم مرغی در دو مدل گرد و چهارگوش تولید می گردد همچنین امکان استفاده هر دو مدل در داخل تایل آرمسترانگ نیز وجود دارد.



گروه صنعتی پارت تهویه آسمان

<https://t.me/parttahviyehaseMan>

@parttahviyehaseMan.ir

09157861030

Egg  
crate  
grilles

31



دریچه سبد تخم مرغی  
(شطرنجی)

## توضیحات

● دريچه های مخصوص تایل آرمسترانگ جهت هوای برگشت در شکلهای مختلفی تولید می گردد. از متداولترین انواع آن به دريچه آرمسترانگ سبد تخم مرغی صفر و دريچه آرمسترانگ کلاف پهن چهار طرفه درجه اشاره نمود. همچنین امکان قرارگیری انواع مختلف دريچه از قبیل انواع دريچه های چهار طرفه کلاف دورباز و کلاف پهن ، دريچه های سبد تخم مرغی صفر و 45 درجه درون صفحات آلومینیومی مطابق تایل های آرمسترانگ وجود دارد.



گروه صنعتی پارت تهویه آسمان

<https://t.me/parttahviyehaseMan>

@parttahviyehaseMan.ir

09157861030

Armstrong  
egg crate  
diffusers

32



دريچه آرمسترانگ سبد تخم  
مرغی



## توضیحات

● دریچه سونایی (Disc Valve) جهت استفاده برای خروج هوا در سرویس های بهداشتی و حمام مورد استفاده قرار می گیرند. قسمت دایره شکل وسط دریچه از مرکز بر روی قاب دریچه پیچ می شود و این امکان را دارد که با چرخش این قسمت میزان بازشدگی محل عبور هوا را تغییر داد. این نوع دریچه ها در سه نوع پلاستیکی (ABS)، آهنی و آلومینیومی تولید و مورد استفاده قرار می گیرند.



گروه صنعتی پارت تهویه آسمان

<https://t.me/parttahviyehaseMan>

@parttahviyehaseMan.ir

09157861030

Disc  
valve

33



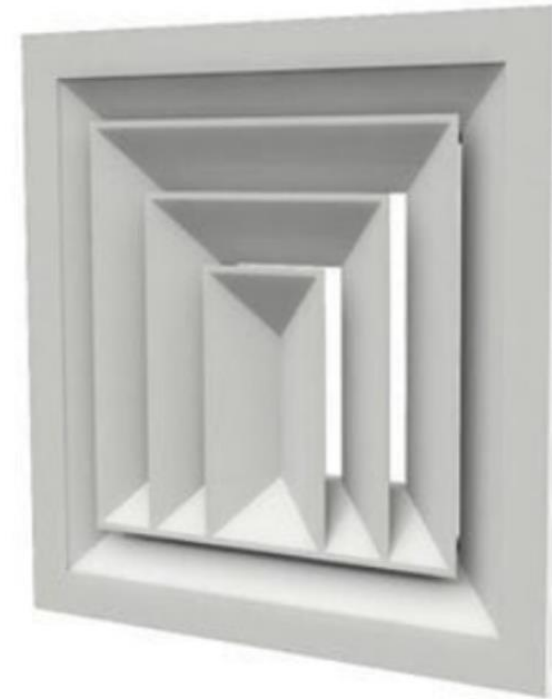
دریچه برگشت سونامی

## توضیحات

دریچه سقفی چهارگوش کلاف پهن آلومینیومی یک دریچه از نوع سقفی و قابل استفاده در سقف تا ارتفاع 4 متر می باشد. این دریچه سقفی جهت هدایت هوا از یک تا چهار سمت در سیستم هوای رفت مورد استفاده قرار می گیرد که اغلب محل نصب این دریچه بر روی سقف و دور از دیوار جانبی می باشد. قاب این نوع دریچه همانند تمامی دریچه های چهار گوش کلاف پهن به عمق حدودی 5 سانتی متر بوده و پره ها قابلیت جدا شدن از قاب دریچه را دارد.

Four way  
ceiling  
diffuser

34



دریچه سقفی چهارگوش  
کلاف پهن



گروه صنعتی پارت تهویه آسمان

<https://t.me/parttahviyehaseaman>

@parttahviyehaseaman.ir

09157861030

## توضیحات

● دریچه خطی 30 درجه در دو نوع یکطرفه و دوطرفه تولید می گردد که نوع یکطرفه آن جهت کاربرد در قسمت پیشانی دیوار و یا سقف کنار دیوار جانبی و نوع دو طرفه آن در سقف دور از دیوارهای جانبی مورد استفاده قرار میگیرند. این نوع دریچه هوا در مدل یکطرفه بر روی دیوار جانبی تا سقف 4 متر مناسب بوده و بمنظور حفظ زیبایی عرض دریچه میبایست از ارتفاع آن بیشتر باشد.

“30linear  
diffuser

35



دریچه خطی 30درجه



گروه صنعتی پارت تهویه آسمان

<https://t.me/parttahviyehaseMan>

@parttahviyehaseMan.ir

09157861030

## توضیحات

● درب بازدید زیر فن کوئل قابل استفاده در کلیه مکانهایی که در آنها از فن کوئل های سقفی و یا کانالی استفاده می شود - نصب در زیر فن کوئل ها به منظور دسترسی به فن کوئل و شیر آلات آن جهت تعمیرات و سرویس های دوره ای - از دو جنس آلومینیوم و آهن گالوانیزه - ایجاد امکان برای برگشت هوا - امکان تعبیه دریچه رفت و برگشت هوای فن کوئل روی آن.

Fan coil  
access  
door

36



درب بازدید زیر فن کوئل



گروه صنعتی پارت تهویه آسمان

<https://t.me/parttahviyehaseMan>

@parttahviyehaseMan.ir

09157861030

## توضیحات

● به طور عمومی کلیه ادوات مکانیکی که زیر سقف کاذب ساختمان نصب می شود نیاز به درب بازدید و دسترسی جهت سرویس های دوره ای و یا تعمیرات دارند. لذا جهت دسترسی به این تجهیزات از درب های بازدید استفاده می گردد. درب بازدید فن کوئل آلومینیومی جهت دستگاه های تهویه مانند فن کوئل ها و داکت اسپلیت استفاده می شود.



گروه صنعتی پارت تهویه آسمان

<https://t.me/parttahviyehaseman>

@parttahviyehaseman.ir

09157861030

37



دریچه بازدید گل سقفی سه  
شیار



## توضیحات

● به طور عمومی کلیه ادوات مکانیکی که زیر سقف کاذب ساختمان نصب می شود نیاز به درب بازدید و دسترسی جهت سرویس های دوره ای و یا تعمیرات دارند. لذا جهت دسترسی به این تجهیزات از درب های بازدید استفاده می گردد. درب بازدید فن کوئل آلومینیومی جهت دستگاه های تهویه مانند فن کوئل ها و داکت اسپلیت استفاده می شود.



گروه صنعتی پارت تهویه آسمان

<https://t.me/parttahviyehaseman>

@parttahviyehaseman.ir

09157861030

38



دریچه سقفی دوشیار



Parttahiyeaseman