

A dense, vibrant tropical floral pattern on a dark background. The design features a variety of plants, including large green monstera leaves, pink and purple hibiscus flowers, purple iris-like flowers, and other tropical blooms in shades of pink, purple, and blue. The overall aesthetic is lush and exotic.

# VOL. 8

SKYVIEW ALBUM  
nature collection

2021



2021

SKYVIEW ALBUM

nature



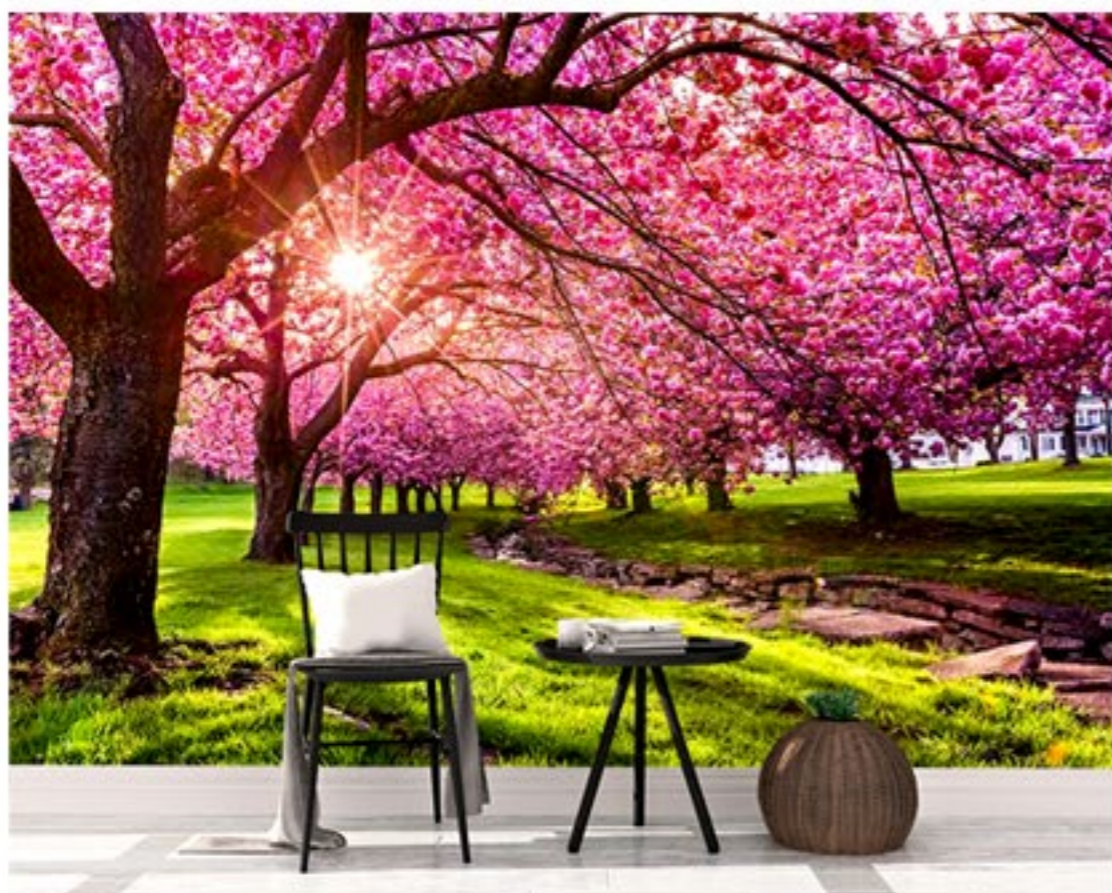
code: 218765



code: 277048



code: 279057



code: 279063



code: 279058



code: 219187



code: 219095



code: 278056

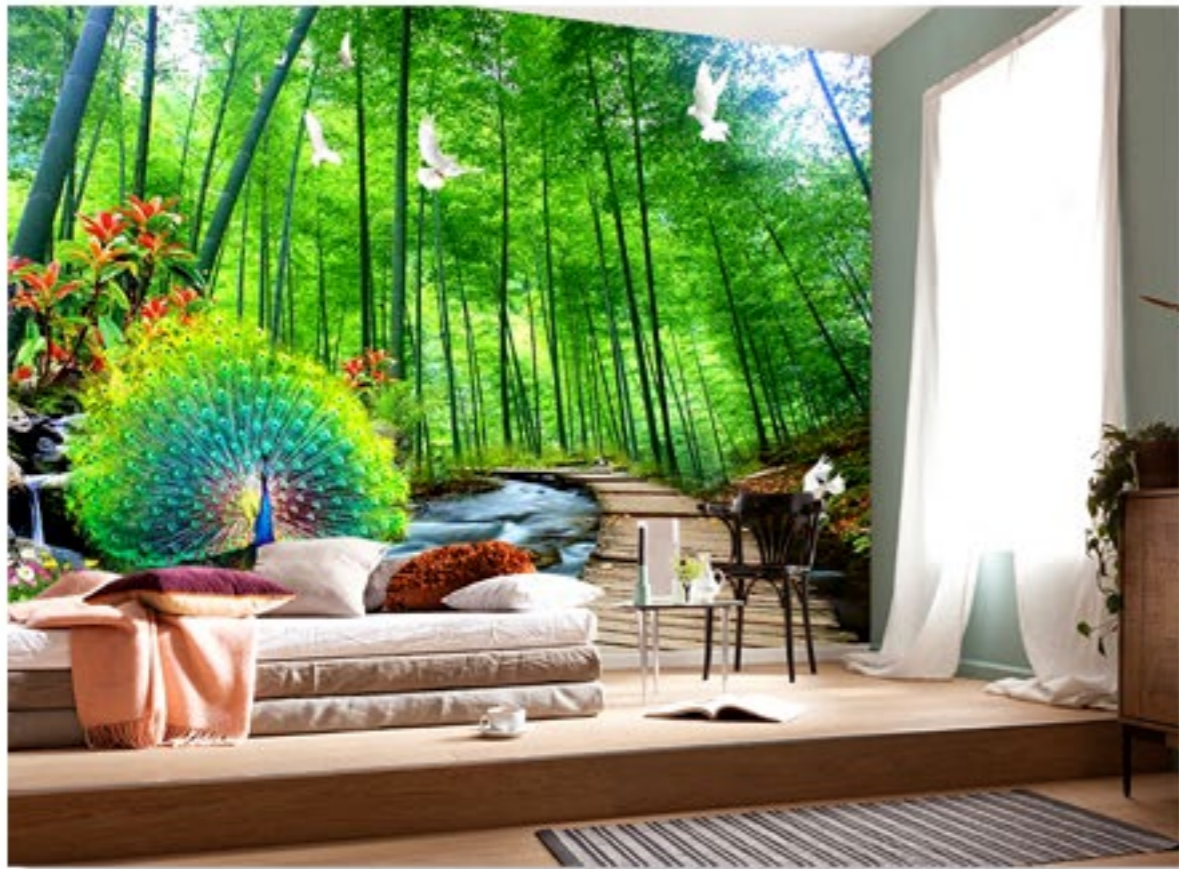


code: 278060



code: 219762





code: 216546



code: 218740



code: 218773



code: 218771





code: 279019



code: 279027



code: 279020



code: 277055



code: 278059



code: 278067



code: 278062



code: 279053



code: 278069



code: 278150



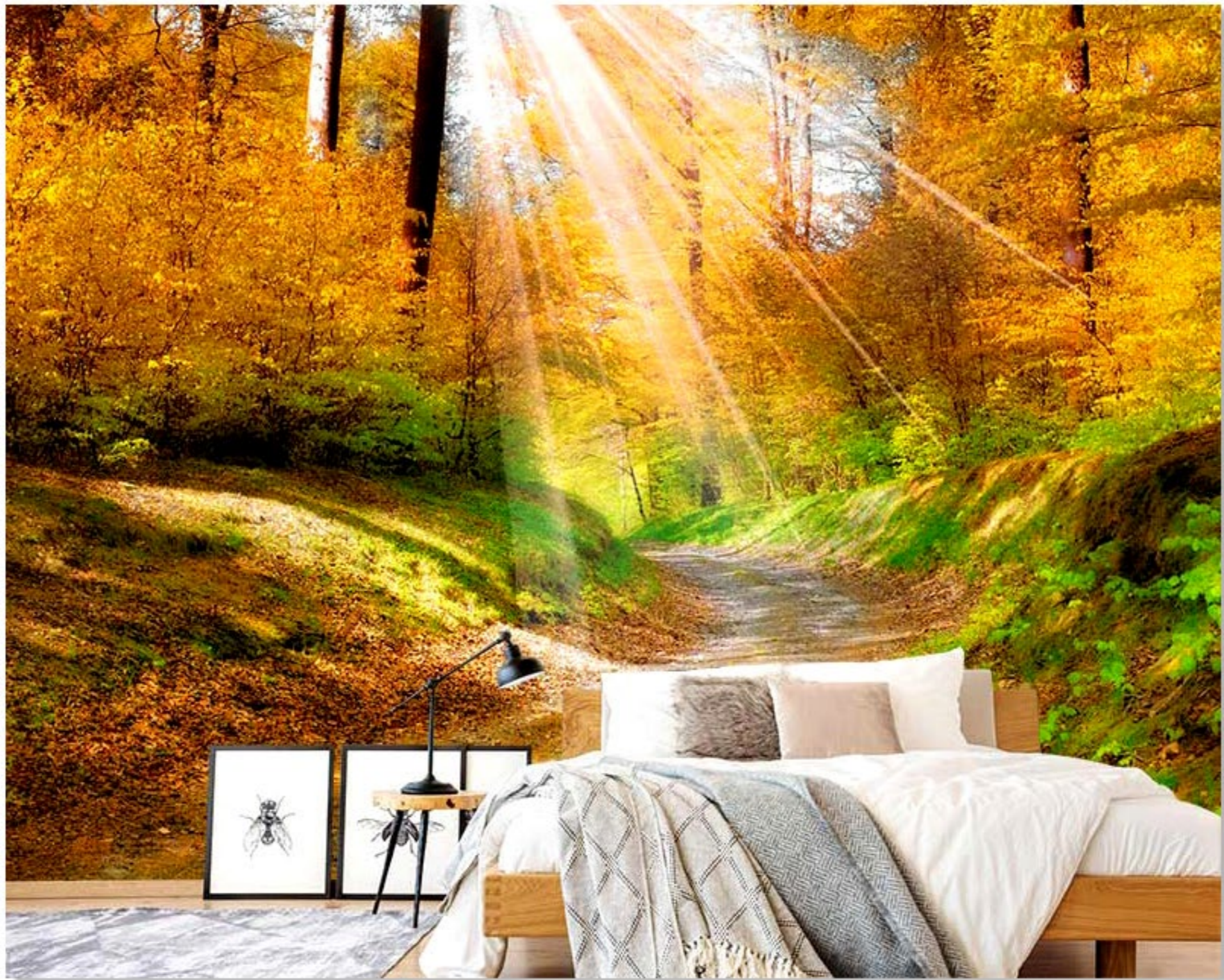
code: 278068



code: 278071



code: 278050



code: 278014



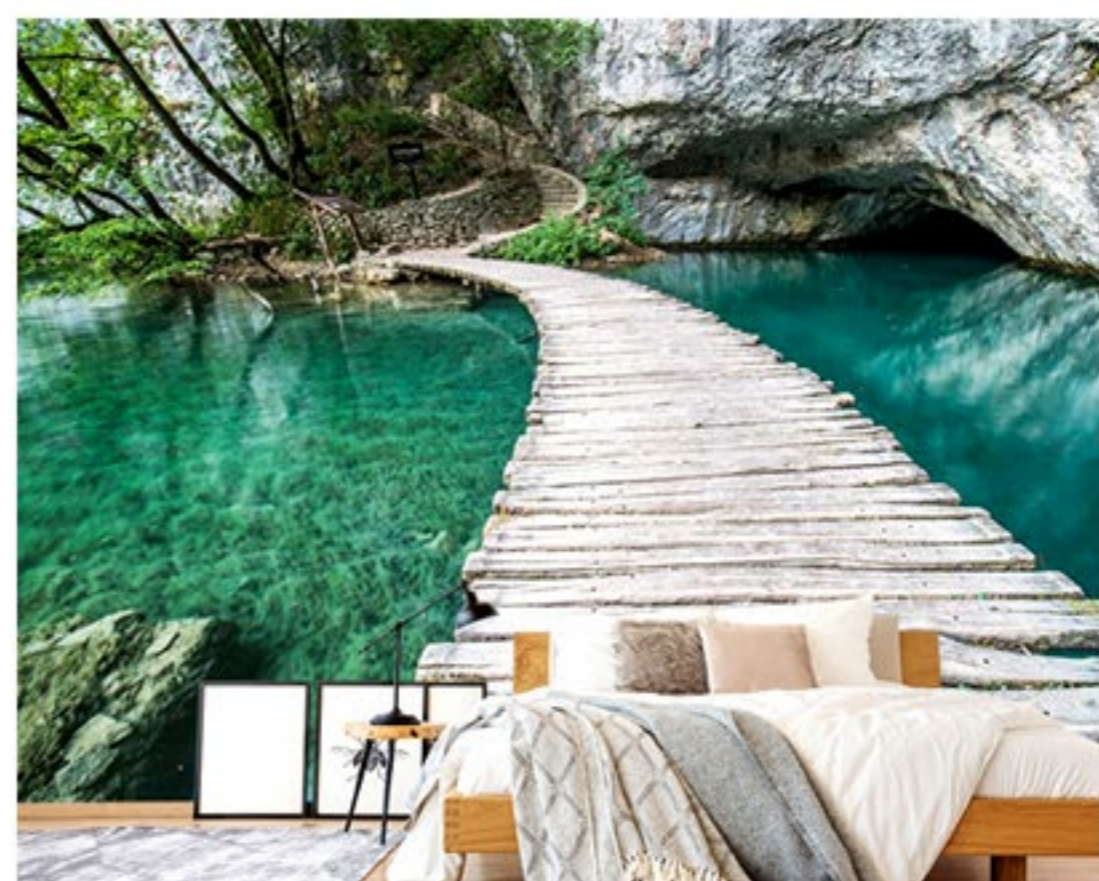
code: 277064



code: 274037



code: 274025



code: 227030



code: 136066



code: 278066



code: 278072



code: 228065



code: 219736



code: 345037



code: 219101



code: 349078



code: 219662

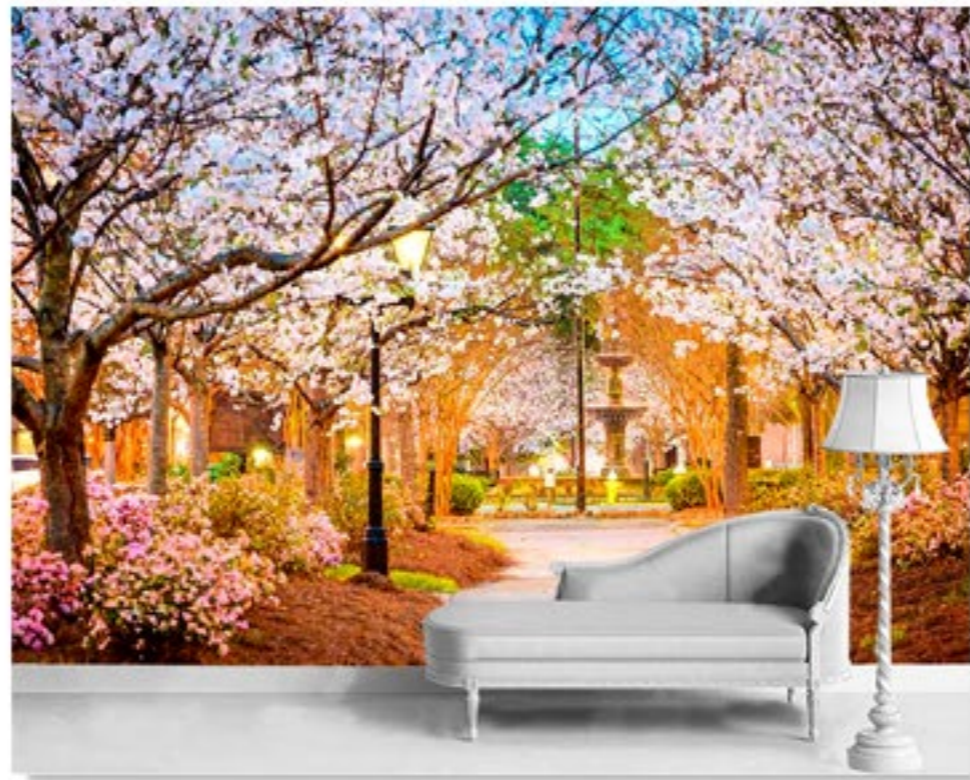


code: 219633





code: 218737



code: 218761



code: 218769



code: 219107



code: 219271



code: 217744



code: 219759



code: 189106



code: 219763



code: 219758



code: 219018



code: 278016



code: 128033



code: 134038



code: 134037



code: 277039



code: 276005



code: 124011



code: 129097



code: 128033



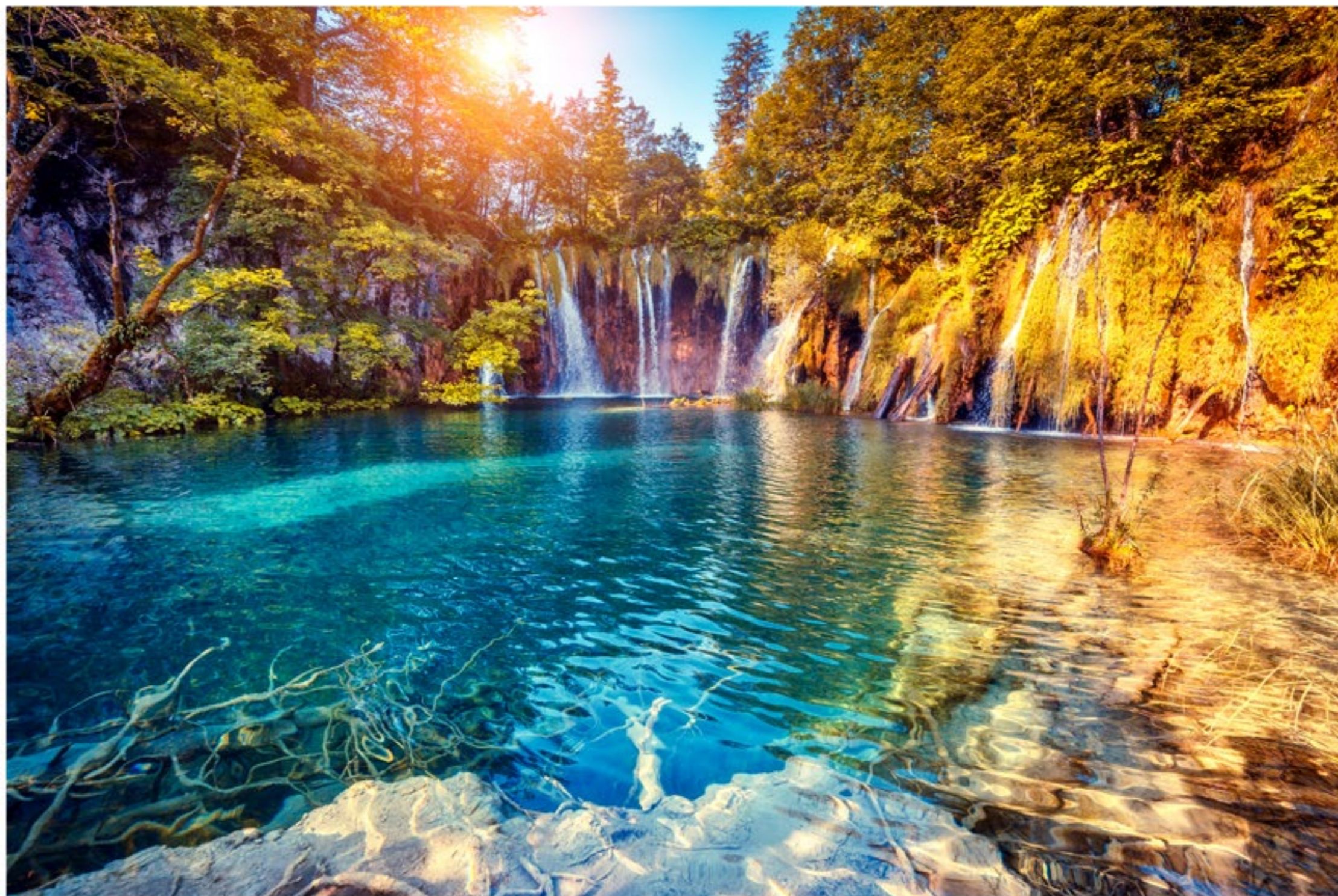
code: 125065



code: 125053



code: 125034



code: 125102



code: 278047



code: 218779



code: 218774



code: 278013



code: 138069



code: 138068



code: 134045



code: 134046

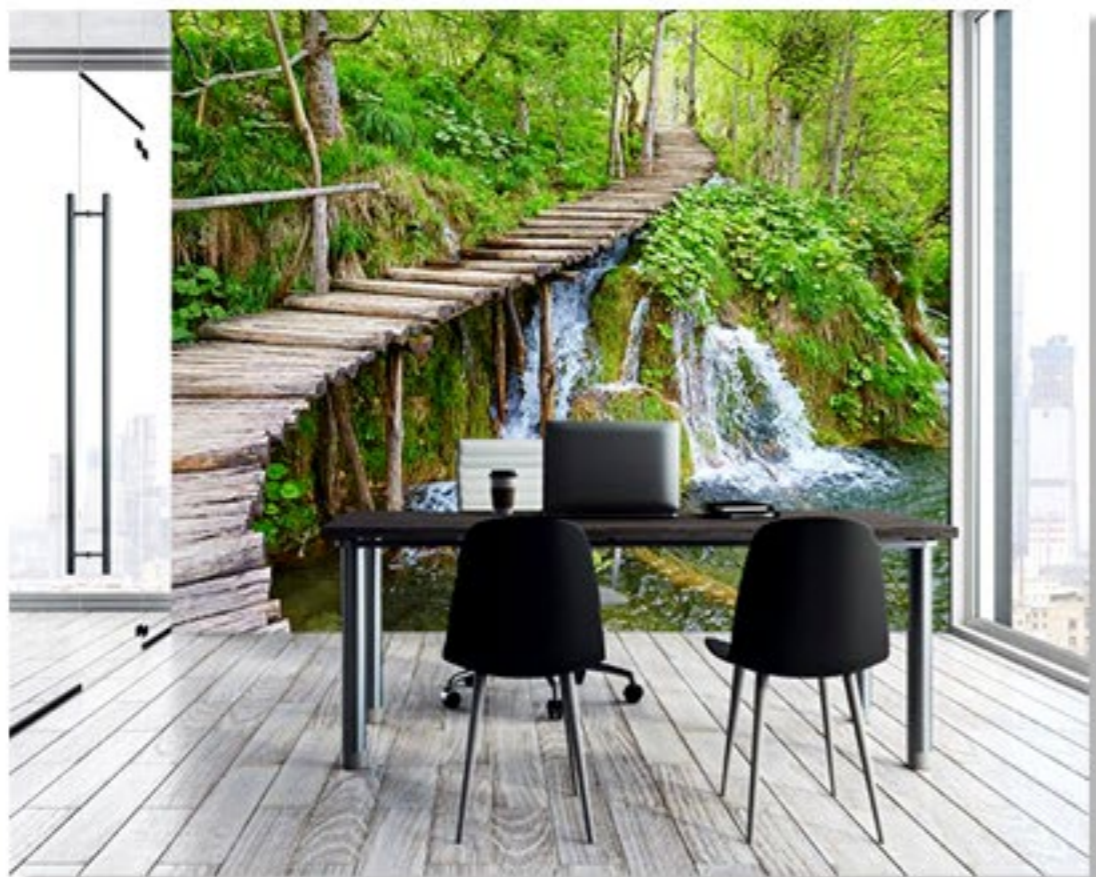




code: 128011



code: 128050



code: 128121



code: 123032



code: 113081



code: 104172



code: 105136



code: 114084



code: 116078



code: 113042



code: 113102



code: 118043



code: 119120



code: 118072



code: 117114



code: 117082



code: 122069



code: 279031



code: 125093



code: 125115



code: 126056



code: 126094



code: 127110



code: 276033



code: 126101



code: 275030



code: 276024



code: 133041



code: 125057





code: 124067



code: 105169



code: 108138



code: 125030



code: 106158



code: 106125



code: 125007



code: 198046



code: 125036



code: 275007



code: 125009



code: 125013



code: 126108



code: 126047



code: 126042



code: 126020



code: 126012

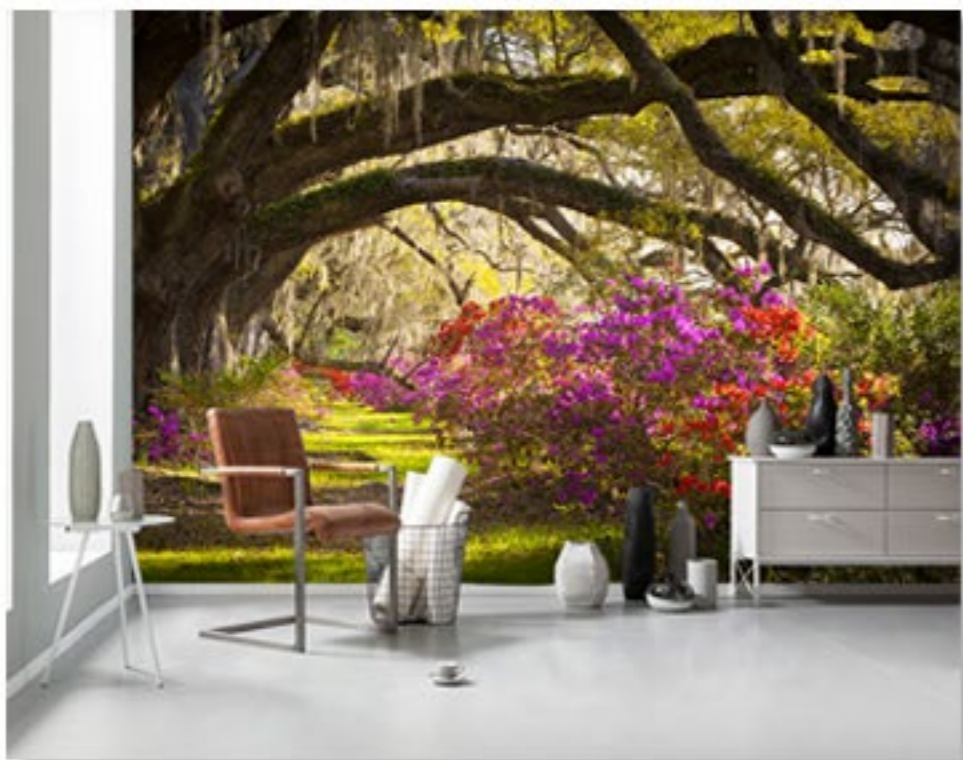


code: 125073



code: 277017

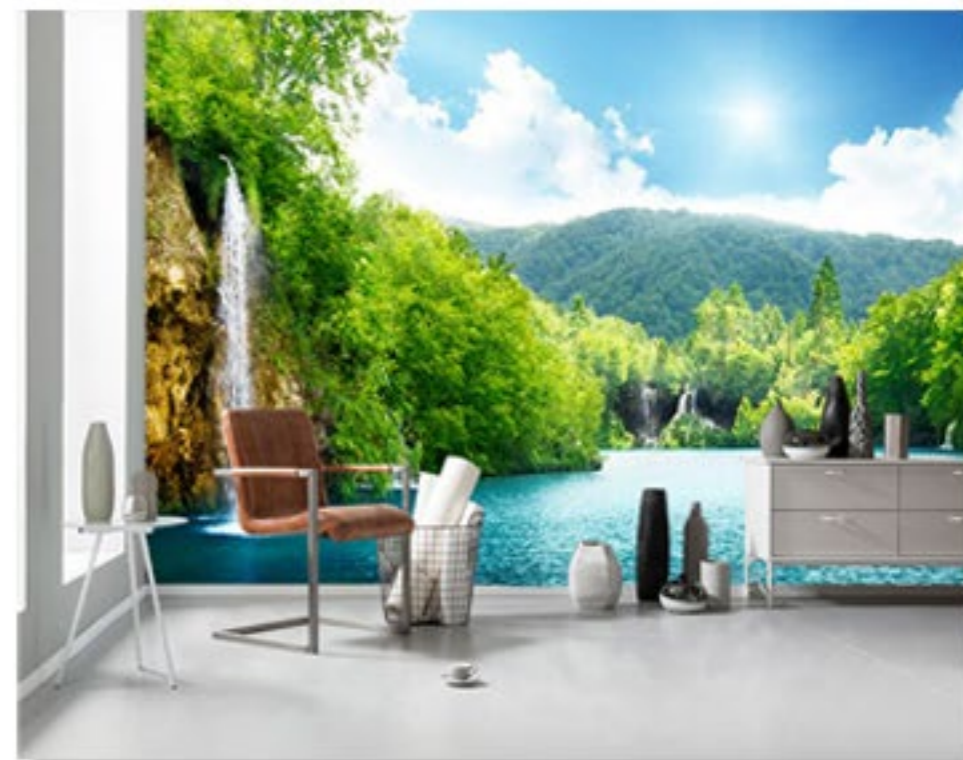




code: 104130



code: 105117



code: 124035



code: 123068



code: 124081



code: 124078



code: 119031



code: 279061



code: 275027



code: 275012



code: 119073



code: 119075



code: 119071



code: 119048



code: 118112



code: 118111



code: 119041



code: 119033



code: 118116

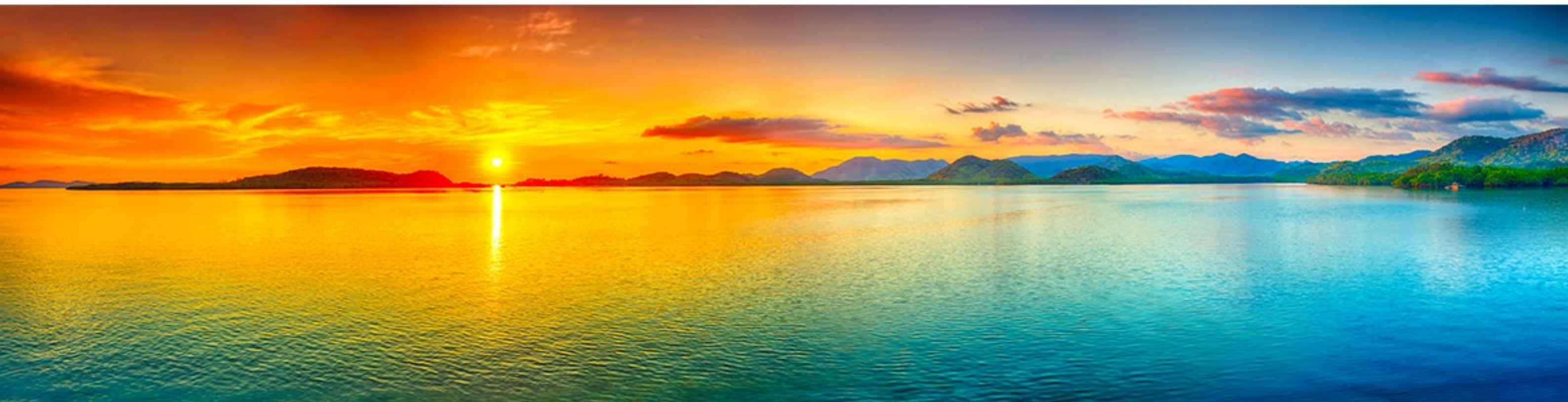


code: 118115





code: 119070



code: 119066



code: 119117



code: 119118



code: 119119



code: 118109



code: 117111



code: 117113



code: 118012



code: 117110



code: 119118



code: 117092



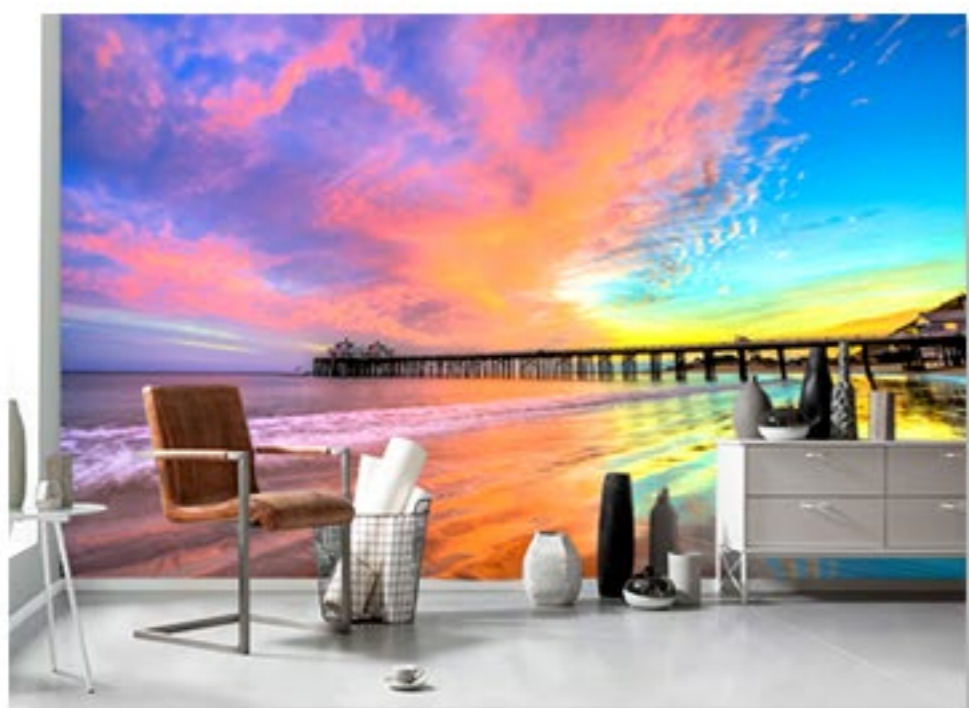
code: 117102



code: 117097



code: 117094



code: 117101



code: 117100



code: 117096



code: 116078



code: 114065



code: 116047



code: 114103



code: 116032



code: 116034



code: 116024



code: 115035



code: 114030



code: 114037



code: 114058



code: 114062



code: 114084





code: 114061



code: 115108



code: 117029



code: 115068



code: 116086



code: 115049

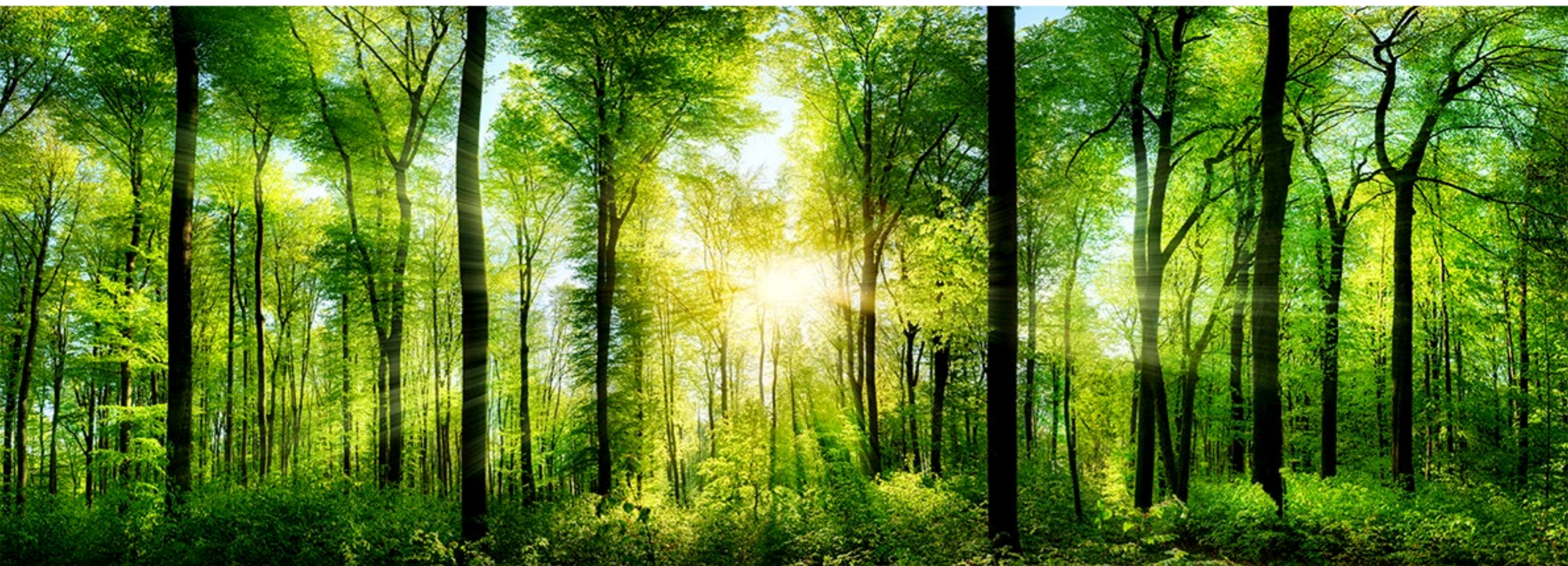


code: 115053

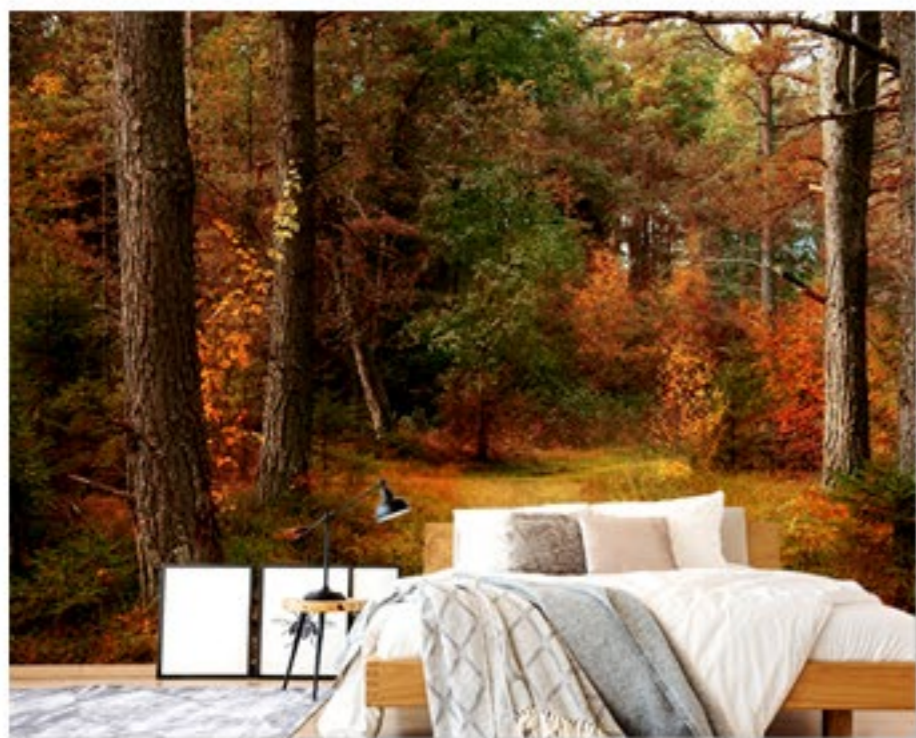


code: 109227





code: 109198



code: 108173



code: 107118



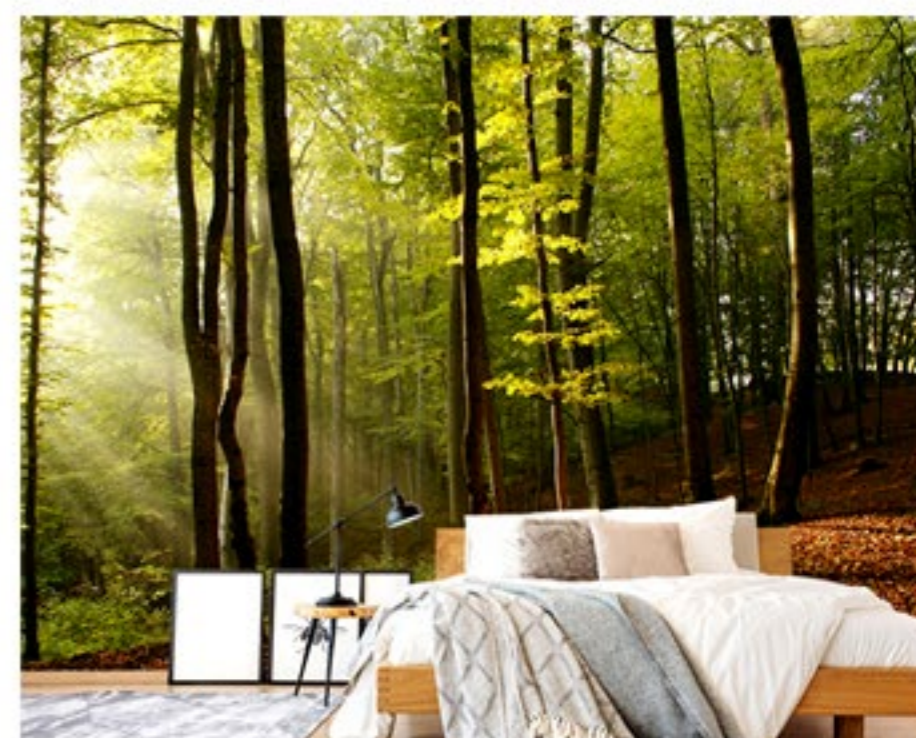
code: 106176



code: 108168



code: 105190



code: 107106



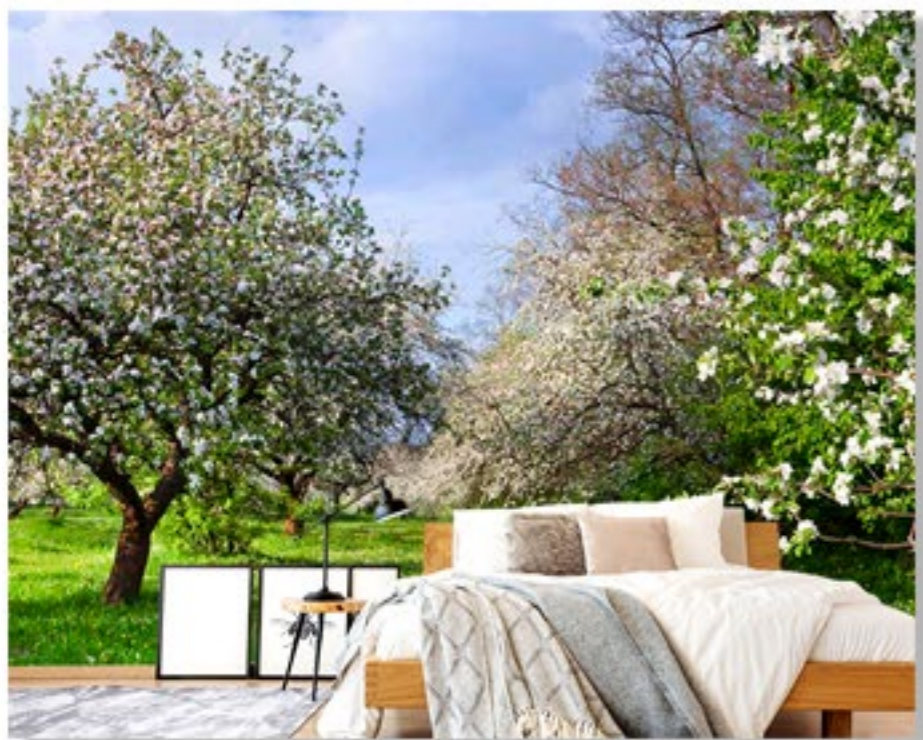
code: 105189



code: 105159



code: 105151



code: 106199



code: 104231



code: 105107



code: 349111



code: 218188



code: 219102



code: 219271



code: 345037





code: 347125



code: 347122



code: 347126



code: 218772



code: 228032





SKYVIEW ALBUM  
flower

2021



code: 168183



code: 168167



code: 168185



code: 168184



code: 168160



code: 168163



code: 168157



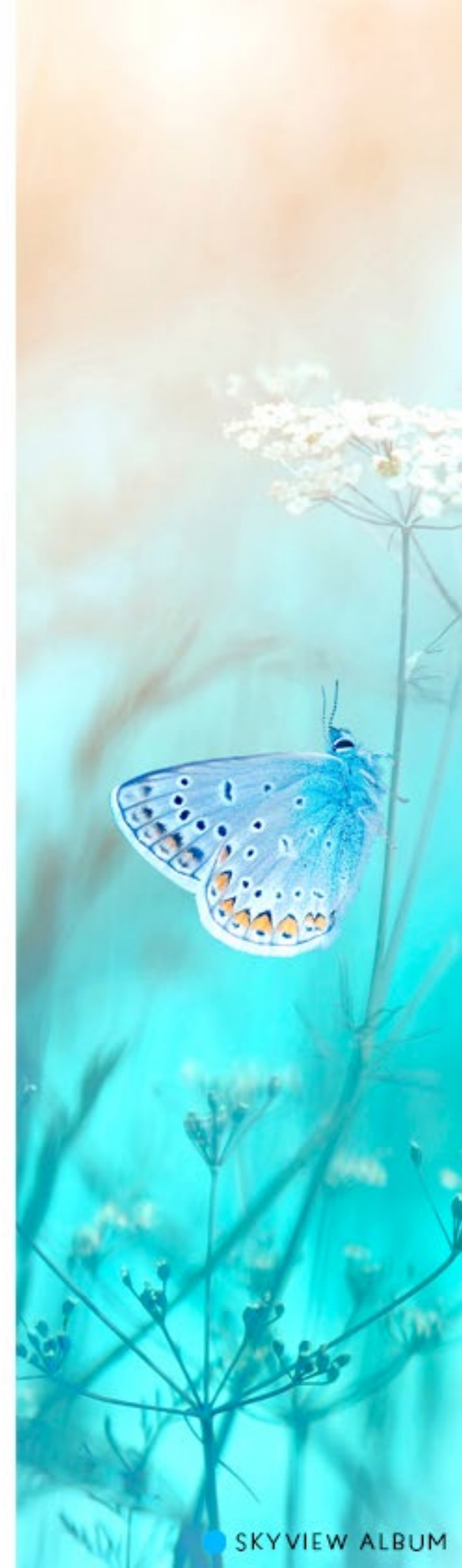
code: 168165



code: 168159



code: 168156





code: 158158



code: 168173



code: 168171



code: 168170



code: 168164



code: 167180



code: 169161



code: 169162







code: 227046



code: 164062



code: 165023



code: 164051



code: 165038



code: 165054



code: 277073



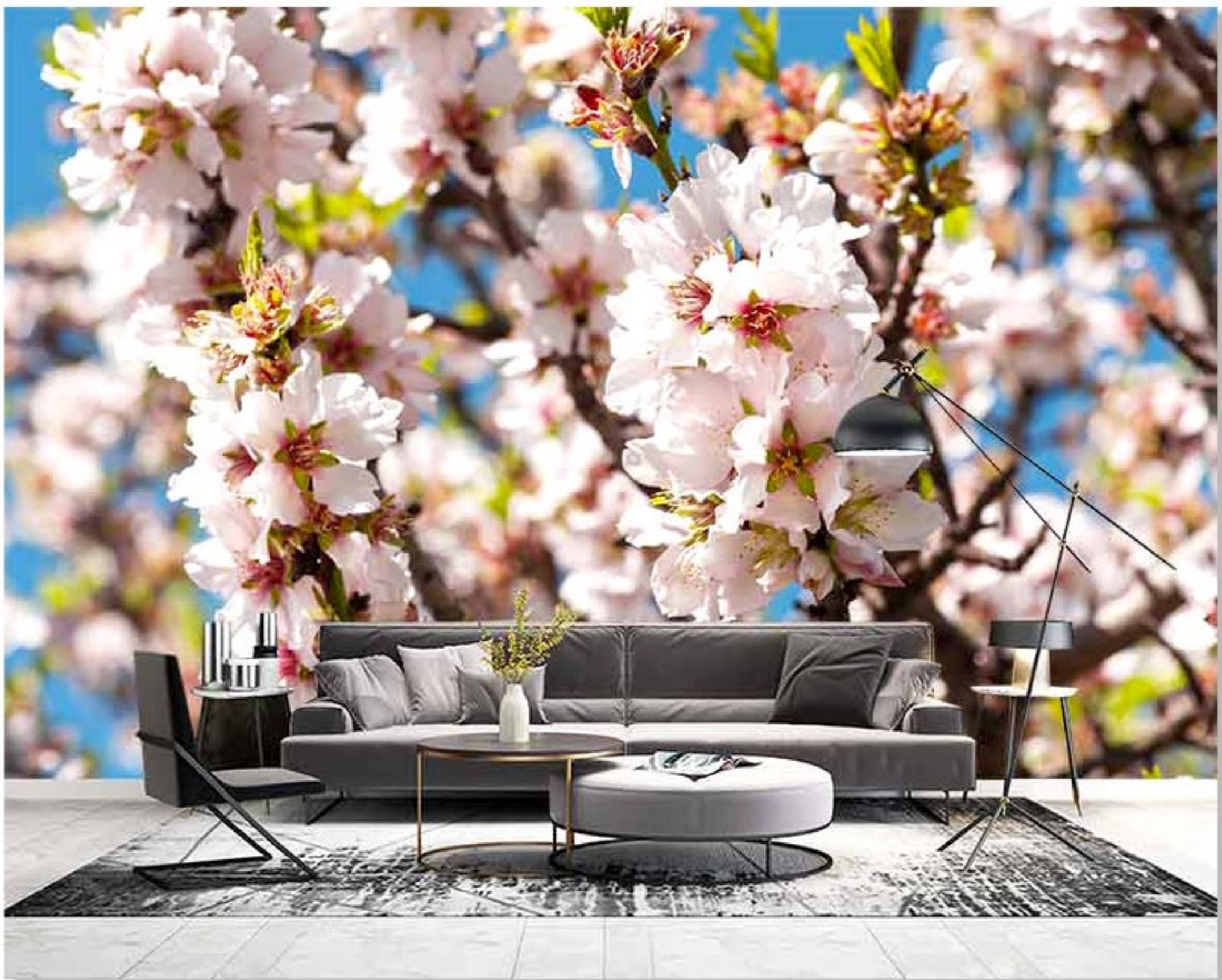
code: 168174



code: 275043



code: 273040



code: 218746



code: 166105



code: 168176



code: 166001



code: 163074



code: 164039



code: 162119



code: 168179



code: 162056



code: 163113



code: 164027



code: 169149



code: 169148



code: 167167



code: 169168



code: 169169



code: 299175



code: 168171



code: 168168



code: 278070



code: 188108



code: 167120





code: 167089



code: 167059



code: 167126



code: 168177



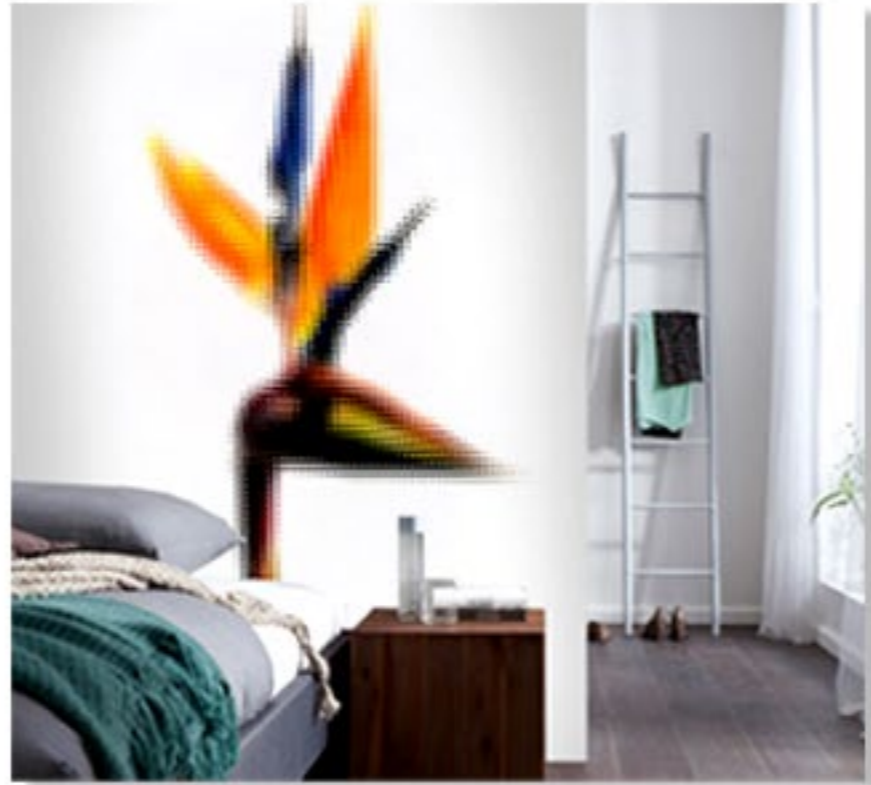
code: 164084



code: 168175



code: 299068



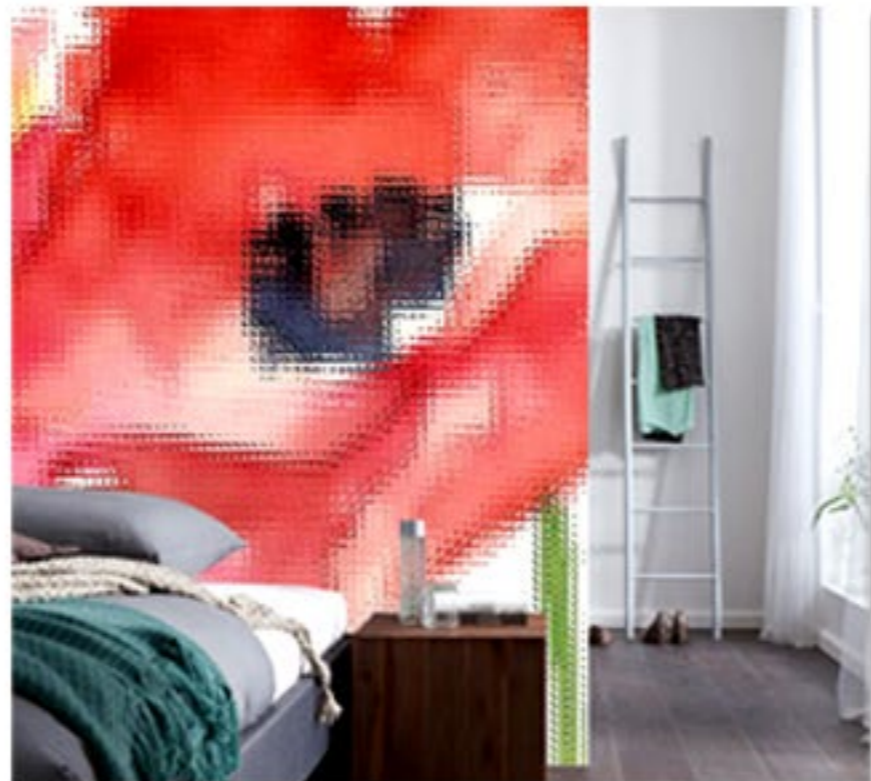
code: 296062



code: 296066



code: 276001



code: 296063



code: 274009



code: 169172

2021  
SKYVIEW ALBUM  
animals





code: 188099





code: 187049



code: 188100



code: 188027



code: 189035



code: 189109



code: 183045



code: 184073



code: 183075



code: 184078



code: 183052





code: 186069



code: 189102



code: 188107



code: 189103





code: 279054



code: 188046



code: 183068



code: 185059



code: 184029



code: 186084



code: 155063



code: 189105



code: 189104



code: 183039



code: 188040



code: 188111



code: 188110



code: 184072



code: 184098



code: 185080



code: 359216



## آماده سازی دیوار قبل از نصب

اطمینان حاصل کنید سطح دیوار صاف ، تمیز ، یکنواخت و در شرایط صحیح باشد.

کاغذ های قدیمی روی دیوار را کاملا حذف نمایید.

سطح دیوار باید از تمام آلودگی ها پاک و تمیز گردد. مانند خاک، گرد و غبار، چربی، اثر جوهر، نکه های چسب ، کبک و با مواردی که از چسبندگی کاغذ بوستر دیواری به دیوار شما جلوگیری میکند. برای این کار از یک دستمال مرطوب استفاده نمایید.

سطح دیوار اگر دارای ترک های ریز، زدگی اثر بیج یا میخ و با فرورفتگی میباشد را توسط بتونه مخصوص دیوار پر نموده و بگرارید تا کاملا خشک شود. سپس با یک سمباده نرم زبری ها را برطرف و ناهمواری ها را هموار نمایید.

سطوح متخلخل یا ناهموار مانند سیمان، بتن، گچ بافت دار ، فوم و یا رنگهای بافت دار سطوح ناصاف و نامناسبی هستند که باید قبل از اجرای بوستر کاغذ دیواری برطرف و با توسط بتونه نرم روی آنها پوشش شود و بعد از خشک شدن سطح دیوار را سمباده نرم زده و با دستمال مرطوب اثر گرد و غبار را برطرف نمایید.

برای اجرای بوستر دیواری بر روی دیوار های تازه گچ شده این نکته را در نظر داشته باشید که گچ تازه باید کاملا خشک شود. قبل از اجرای کاغذ دیواری یک یا دو مرتبه روی گچ کاملا خشک شده آستر مناسب زده شود.

## ابزار کار

- اسفنج/دستمال مناسب
- غلطک چسب
- چسب مخصوص کاغذ\*
- کاردک مخصوص چسباندن
- متر
- تراز
- قیچی
- خط کش برای بریدن
- کاتر تیز و نازک
- بوستر



## بوسترها را آماده کنید

1. بوسترها را از داخل جعبه خارج نموده و از یکدیگر جدا کنید، شماره آن را که در قسمت پایین سمت چپ هر رول چاپ شده را پیدا کنید و به ترتیب بر روی زمین بپهن کنید. ترتیب رول های کاغذ دیواری از سمت چپ به راست میباشد.

2. رول های کاغذ را کنار هم قرار دهید. حتما قبل از نصب بررسی دقیق انجام دهید. اگر متوجه اختلاف در تصویر و یا مشکل دیگری شدید حتما قسمت پشتیبانی را در جریان بگذارید. در صورتی که بوستر را نصب و برش ها را انجام دادید و بعد متوجه مشکلی شدید تحت هیچ شرایطی جبران پذیر نمیشاند.

## بوستر اول را جانمایی کنید

3. از سمت چپ دیوار فاصله رول اول را مشخص کنید و توسط ابزار تراز و یا تراز لیزری خطی کاملا مستقیم تا پایین رسم کنید. حتما دقت شود که کاملا این خط به صورت عمود و تراز باشد. این برای یک نصب بوستر دیواری موفقیت آمیز ، لازم و حیاتی میباشد.

نکته: سایر تمام رولهای بوستر دیواری شما بر روی نقشه ارسالی از طرف ما مشخص شده و ما آن را توسط یک نقشه همرا بوستر برای شما ارسال کرده ایم. برای اطمینان از اندازه ها هر رول را سایز بگیرید و با نقشه ارسالی مطابقت دهید.

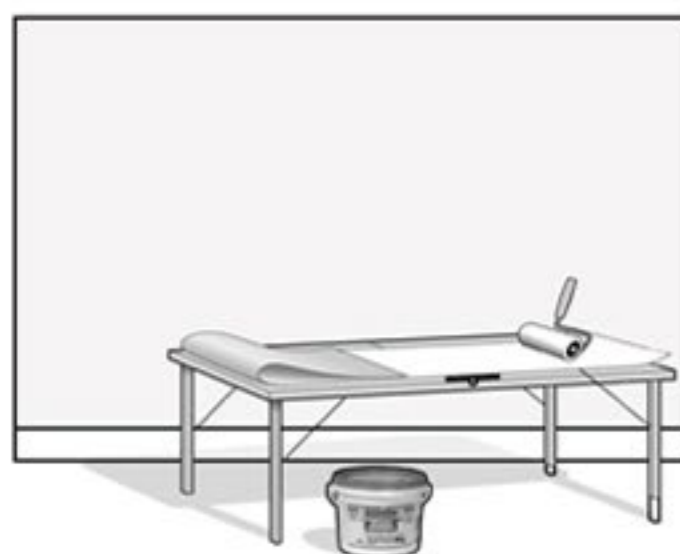
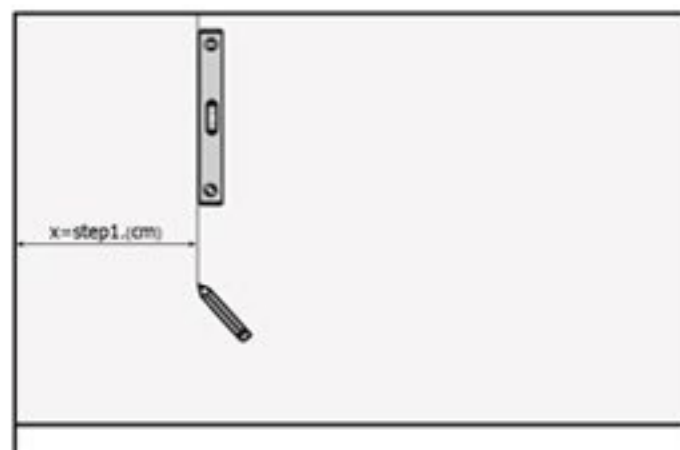
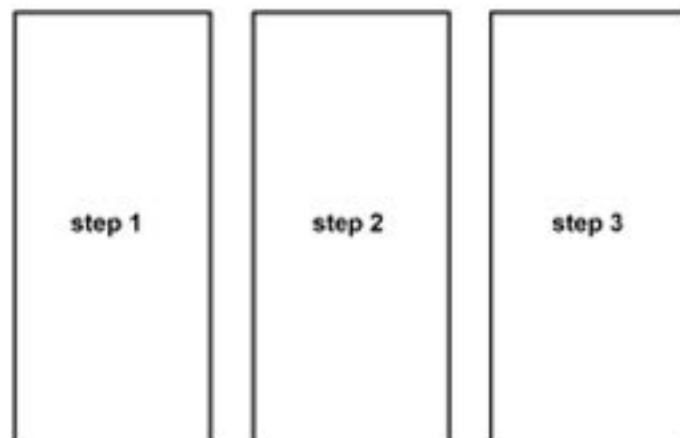
## چسب کاغذ دیواری

4. رول کاغذ دیواری را برگردانید و چسب را به ترتیب پشت هر رول به وسیله غلطک یا قلم مو انتقال دهید. برای این کار دقت لازم را انجام دهید تا چسب به تمام نقاط کاغذ برسد.

بعد از اینکه این کار را برای تمام رولها انجام دادید بین 10 تا 15 دقیقه به آن زمان دهید تا چسب مقداری خشک شود.

نکته: چسب های مخصوص کاغذ دیواری را از فروشگاه های مطمئن خرید نمایید. این چسب به صورت بودرهای بولکی میباشد که باید با آب مخلوط گردد و نسبت آن بر روی بسته خریداری شده توسط کارخانه سازنده آن درج میگردد.

هنگام مخلوط کردن میتوانید مقداری چسب خوب هم به آن بافزایید. این مخلوط به شکل مایع زلاتینی غلیظی تبدیل میشود.



\*چسب مخصوص کاغذ دیواری به صورت بودر میباشد که با آب مخلوط می گردد. سعی شود از هم زن استفاده شود تا بودر و آب کاملا مخلوط شوند.

## رول اول را نصب نمایید

5. هنگام نصب رول اول اطمینان حاصل کنید که پوستر با خط تراز شما هماهنگ و مستقیم باشد. این نکته از اهمیت فراوانی برخوردار است، زیرا راهنمای شما در نصب قسمت های بعدی می باشد. از بالا به پایین کاغذ را نصب کرده و به کمک کاردک مخصوص نصب پوستر به آرامی کاغذ را به دیوار بچسبانید، حباب و موجها را از سطح کاغذ برطرف نمایید. نکته مهم: در صورتی که کاغذ به دیوار چسبید و متوجه شدید باید مقداری جابجا شود، آن را مقداری بلند کنید و حرکت دهید تا کاغذ کش نیاید.

## نصب رول دوم

6. رول دوم را کنار رول اول قرار دهید به این ترتیب که تقریباً یک سانتیمتر بر روی کاغذ اول قرار گیرد. دقت نمایید که ادامه تصویر شما کاملاً مطابقت و به لحاظ بصری کامل باشد. مقدار یک سانت هنگام تولید اضافه تر در نظر گرفته شده و از سایر سفارش شما در عرض کم نمیشود، و به وسیله خط راهنما برای شما در پایین رول کاغذ کاملاً مشخص گردیده است. وقتی از قرار گرفتن موقعیت درست مطمئن شدید دوباره به وسیله کاردک حباب ها و موجها را از زیر کاغذ خارج نمایید.

## برش و همپوشانی (Overlap)

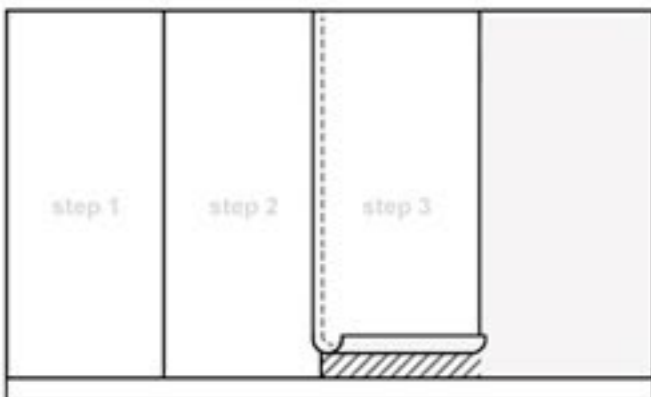
7. با استفاده از خطکش و تیغ باریک تیز، دقیقاً بین نقطه همپوشانی را تا پایین برش دهید. به عبارتی دیگر بین آن یک سانتیمتری که دو کاغذ بر روی هم هستند، مورد نظر می باشد. لبه برش خورده را جدا کنید.

نکته مهم: هنگام برش، سعی شود به صورت پیوسته انجام گردد و تیغ از روی کاغذ بلند نگردد. این برش صاف و پیوسته یک اتصال مناسب و مطمئن بین دو کاغذ را ایجاد میکند.

8. زمانی که شما برش را انجام دادید در واقع لبه زیرین هم برش خورده، به آرامی لبه کاغذ را بلند کنید و قسمت باریک برش خورده را از زیر رول دوم خارج نمایید و سپس توسط کاردک و یا دستمال مرطوب لبه ها را بچسبانید. در صورت لزوم برای چسبیدن بهتر مقداری چسب به زیر لبه ها اضافه کنید.

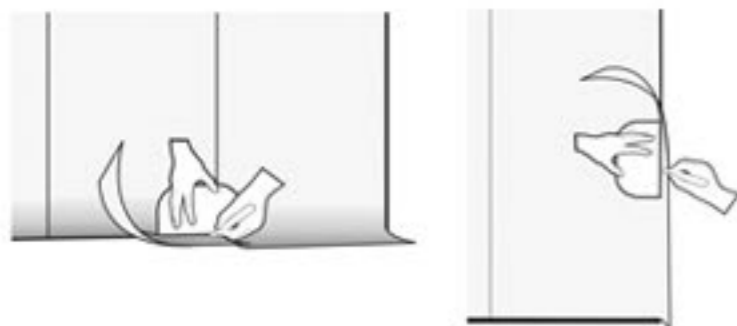
## تا پایان کار تکرار کنید

9. مرحله قبل را برای هر رول جدید تکرار کنید تا تمام قسمت ها نصب شوند و کار شما به اتمام برسد.



10. قسمت های اضافی کاغذ را از پایین، بالا و کناره ها را توسط کاتر برش دهید.

با یک دستمال مرطوب به آرامی بر روی لبه ها بکشید و از چسبیدن کامل تمامی قسمت ها اطمینان حاصل نمایید. کلیه چسبهای اضافی باقی مانده را پاک نمایید.



“بعد از اتمام کار، به عقب بروید و از هنر دست خود لذت ببرید”



instalation - wallcovering