

3D WALLPAPER SKYVIEW  
amber collection  
vol.7





2 0 2 1





code: 229099





code: 219795



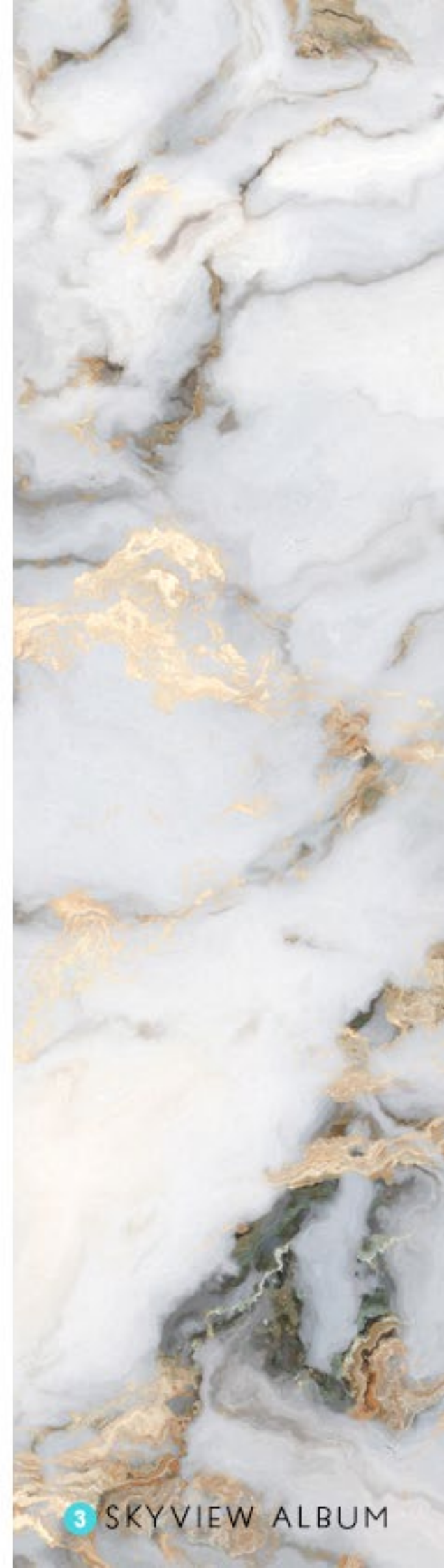
code: 218091



code: 219760



code: 225033







code: 229098







code: 229103



code: 229101







code: 228047



code: 219765





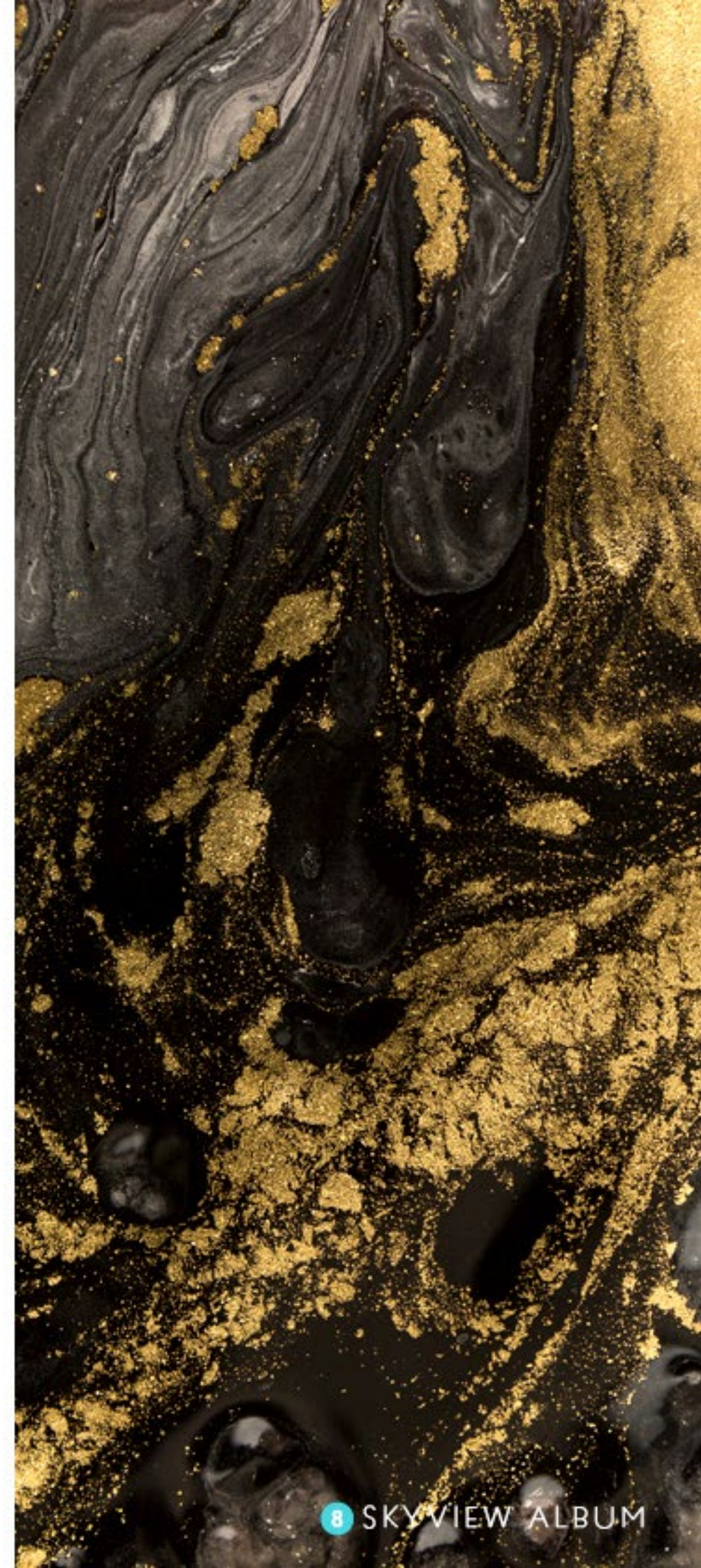
code: 219761







code: 218762







code: 298237



code: 297240



code: 297239



code: 229022







code: 228105







code: 227049



code: 228050





code: 228054



code: 228055



code: 229090





code: 218764







code: 229093







code: 228102



code: 228067





code: 229004





code: 229096



code: 228100



code: 229104



code: 229095





code: 228048





code: 227057



code: 228053





code: 228092







code: 297242





code: 347119







code: 228041



code: 228040





code: 227039





code: 224029



code: 224028



code: 228043



code: 228042





code: 228044



code: 228045





code: 299217



code: 296187



code: 295183



code: 226001







code: 228086







code: 219805



code: 297189



code: 297191





code: 228085



code: 228087





code: 227058



code: 228064



code: 218763



code: 224045





code: 225020







code: 228083



code: 228082



code: 228084



code: 229080







code: 228062



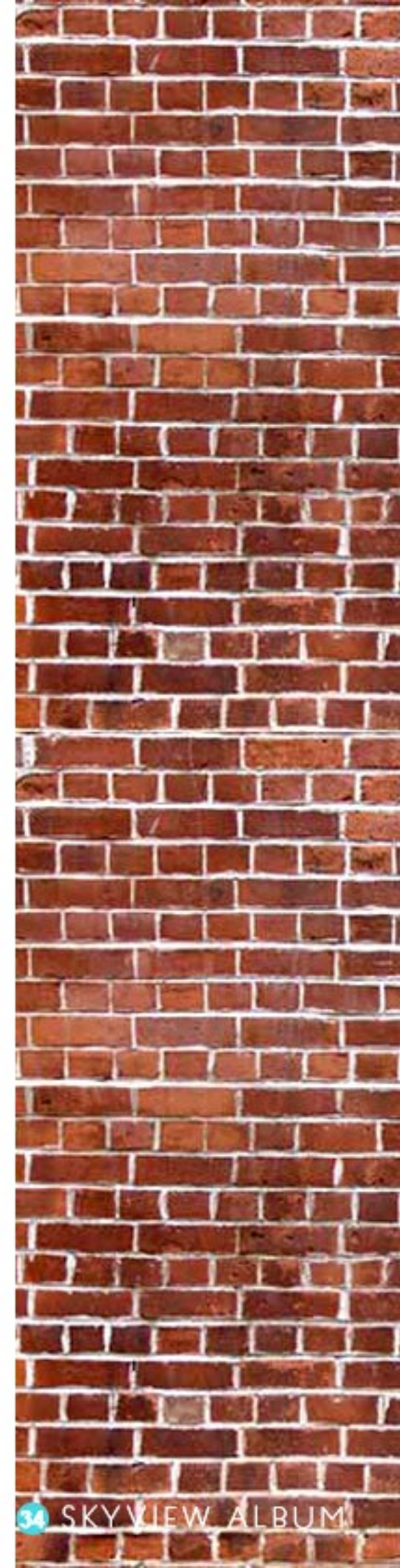
code: 228060



code: 228059



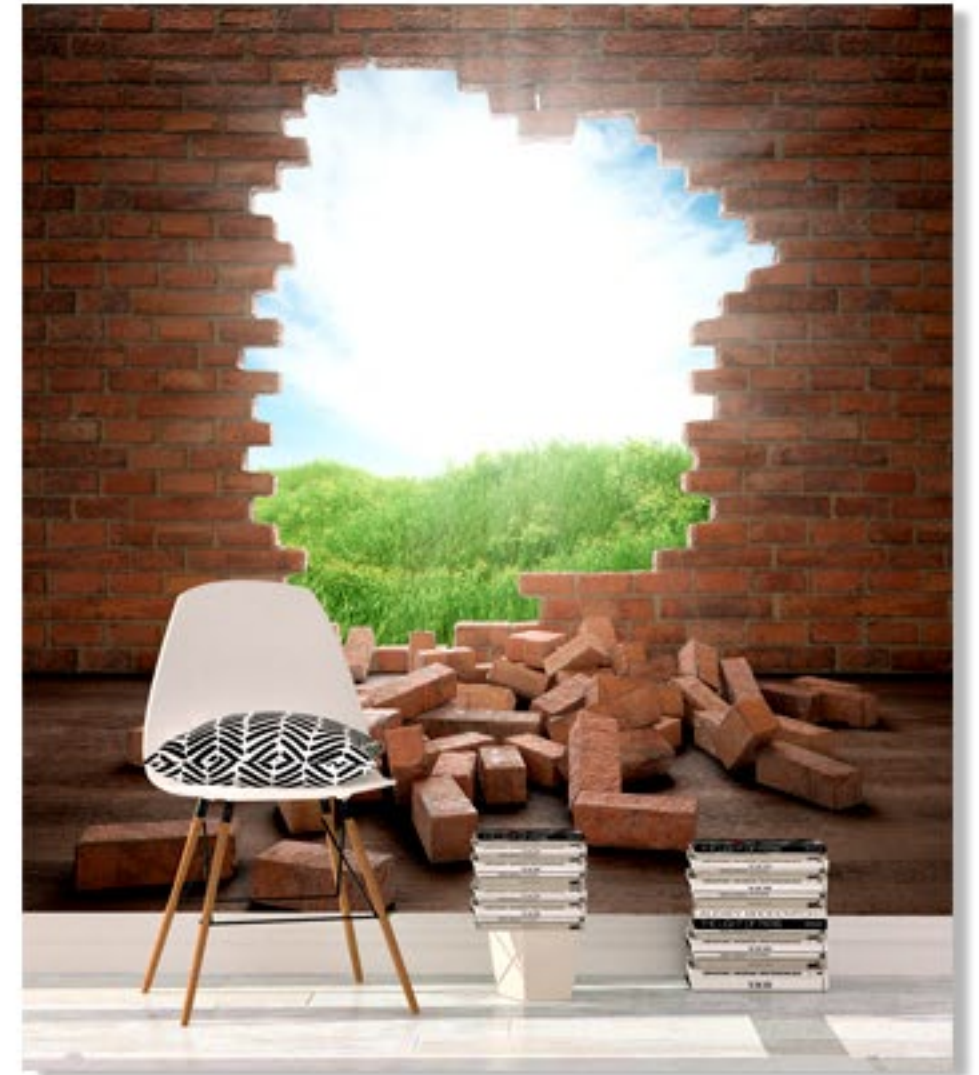
code: 228065







code: 228066







code: 298142



code: 294141



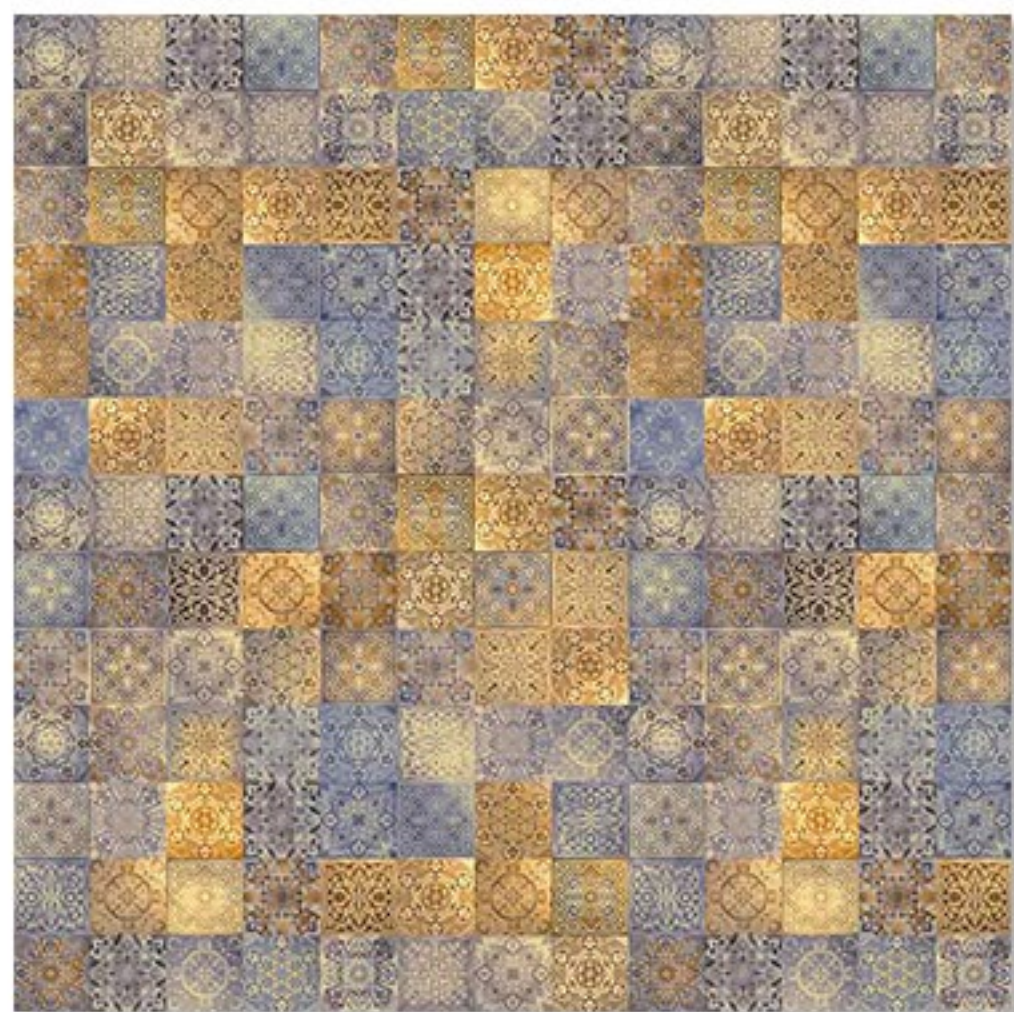
code: 297120



code: 294117







code: 294139





code: 295134



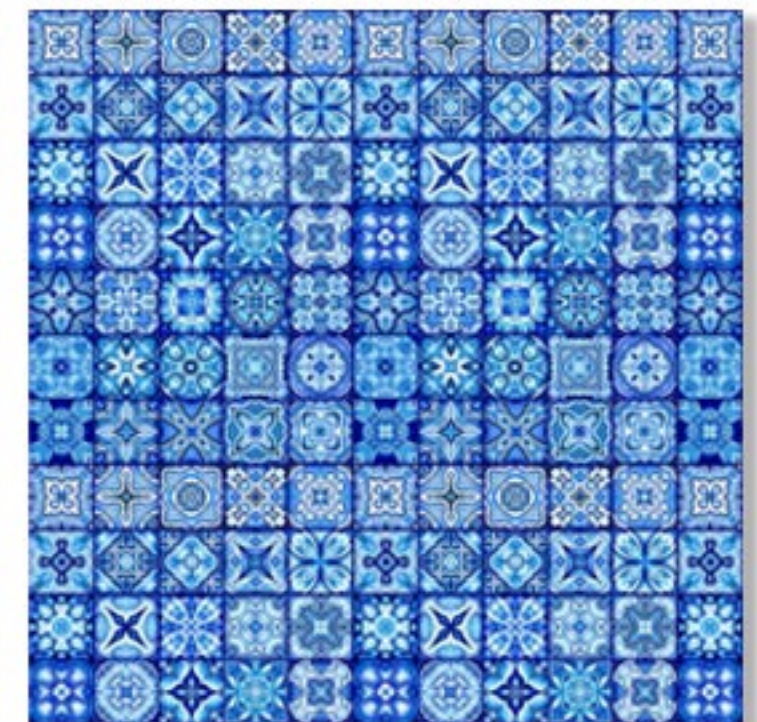
code: 295133



code: 296119



code: 294121







code: 227070



code: 227073



code: 227069



code: 227071



code: 227072



code: 227068



## آماده سازی دیوار قبل از نصب

اطمینان حاصل کنید سطح دیوار صاف ، تمیز ، یکنواخت و در شرایط صحیح باشد.

کاغذ های قدیمی روی دیوار را کاملا حذف نمایید.

سطح دیوار باید از تمام آلودگی ها پاک و تمیز گردد. مانند خاک، گرد و غبار، چربی، اثر جوهر ،نکه های چسب ، کبک و با مواردی که از چسبندگی کاغذ بوستر دیواری به دیوار شما جلوگیری میکند. برای این کار از یک دستمال مرطوب استفاده نمایید.

سطح دیوار اگر دارای ترک های ریز، زدگی اثر بیج یا میخ و با فرورفتگی میباشد را توسط بتونه مخصوص دیوار پر نموده و بگرارید تا کاملا خشک شود. سپس با یک سمباده نرم زبری ها را برطرف و ناهمواری ها را هموار نمایید.

سطوح متخلخل یا ناهموار مانند سیمان، بتن، گچ بافت دار ، فوم و یا رنگهای بافت دار سطوح ناصاف و نامناسبی هستند که باید قبل از اجرای بوستر کاغذ دیواری برطرف و با توسط بتونه نرم روی آنها پوشش شود و بعد از خشک شدن سطح دیوار را سمباده نرم زده و با دستمال مرطوب اثر گرد و غبار را برطرف نمایید.

برای اجرای بوستر دیواری بر روی دیوار های تازه گچ شده این نکته را در نظر داشته باشید که گچ تازه باید کاملا خشک شود. قبل از اجرای کاغذ دیواری یک یا دو مرتبه روی گچ کاملا خشک شده آستر مناسب زده شود.

## ابزار کار

- اسفنج/دستمال مناسب
- غلطک چسب
- چسب مخصوص کاغذ\*
- کاردک مخصوص چسباندن
- متر
- تراز
- قیچی
- خط کش برای بریدن
- کاتر تیز و نازک
- بوستر



## بوسترها را آماده کنید

1. بوسترها را از داخل جعبه خارج نموده و از یکدیگر جدا کنید، شماره آن را که در قسمت پایین سمت چپ هر رول چاپ شده را پیدا کنید و به ترتیب بر روی زمین بپهن کنید. ترتیب رول های کاغذ دیواری از سمت چپ به راست میباشد.

2. رول های کاغذ را کنار هم قرار دهید. حتما قبل از نصب بررسی دقیق انجام دهید. اگر متوجه اختلاف در تصویر و یا مشکل دیگری شدید حتما قسمت پشتیبانی را در جریان بگذارید. در صورتی که بوستر را نصب و برش ها را انجام دادید و بعد متوجه مشکلی شدید تحت هیچ شرایطی جبران پذیر نمیشاند.

## بوستر اول را جانمایی کنید

3. از سمت چپ دیوار فاصله رول اول را مشخص کنید و توسط ابزار تراز و یا تراز لیزری خطی کاملا مستقیم تا پایین رسم کنید. حتما دقت شود که کاملا این خط به صورت عمود و تراز باشد. این برای یک نصب بوستر دیواری موفقیت آمیز ،لازم و حیاتی میباشد.

نکته: سایر تمام رولهای بوستر دیواری شما بر روی نقشه ارسالی از طرف ما مشخص شده و ما آن را توسط یک نقشه همرا بوستر برای شما ارسال کرده ایم. برای اطمینان از اندازه ها هر رول را سایز بگیرید و با نقشه ارسالی مطابقت دهید.

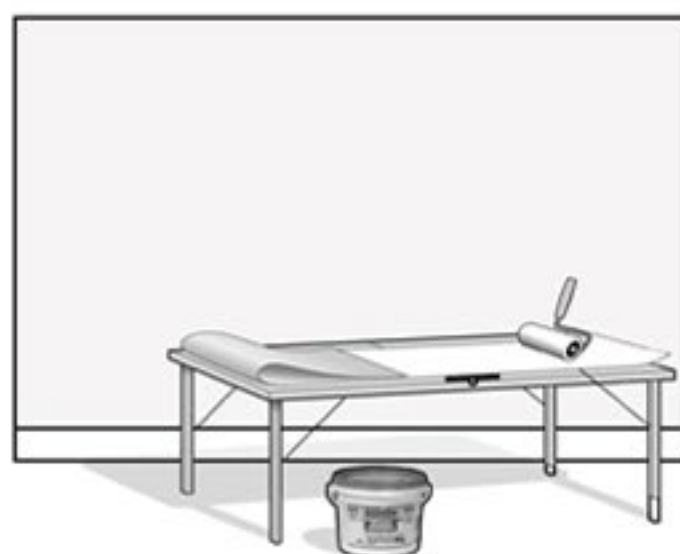
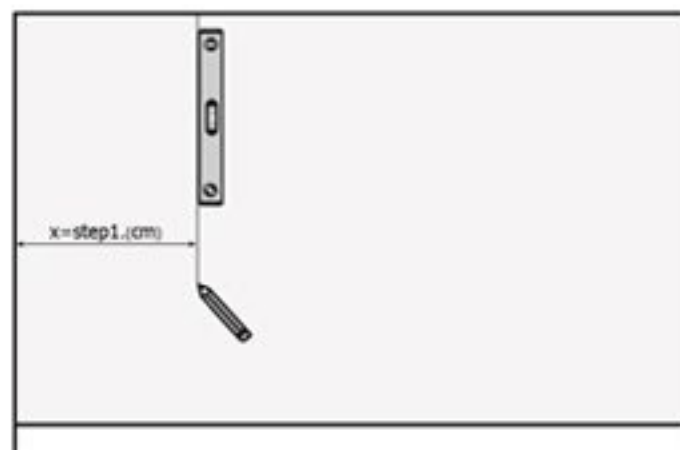
## چسب کاغذ دیواری

4. رول کاغذ دیواری را برگردانید و چسب را به ترتیب پشت هر رول به وسیله غلطک یا قلم مو انتقال دهید. برای این کار دقت لازم را انجام دهید تا چسب به تمام نقاط کاغذ برسد.

بعد از اینکه این کار را برای تمام رولها انجام دادید بین 10 تا 15 دقیقه به آن زمان دهید تا چسب مقداری خشک شود.

نکته: چسب های مخصوص کاغذ دیواری را از فروشگاه های مطمئن خرید نمایید. این چسب به صورت بودرهای بولکی میباشد که باید با آب مخلوط گردد و نسبت آن بر روی بسته خریداری شده توسط کارخانه سازنده آن درج میگردد.

هنگام مخلوط کردن میتوانید مقداری چسب خوب هم به آن بافزایید. این مخلوط به شکل مایع زلاتینی غلیظی تبدیل میشود.



\*چسب مخصوص کاغذ دیواری به صورت بودر میباشد که با آب مخلوط می گردد. سعی شود از هم زن استفاده شود تا بودر و آب کاملا مخلوط شوند.



## رول اول را نصب نمایید

5. هنگام نصب رول اول اطمینان حاصل کنید که پوستر با خط تراز شما هماهنگ و مستقیم باشد. این نکته از اهمیت فراوانی برخوردار است، زیرا راهنمای شما در نصب قسمت های بعدی می باشد. از بالا به پایین کاغذ را نصب کرده و به کمک کاردک مخصوص نصب پوستر به آرامی کاغذ را به دیوار بچسبانید، حباب و موجها را از سطح کاغذ برطرف نمایید.  
نکته مهم: در صورتی که کاغذ به دیوار چسبید و متوجه شدید باید مقداری جابجا شود، آن را مقداری بلند کنید و حرکت دهید تا کاغذ کش نیاید.

## نصب رول دوم

6. رول دوم را کنار رول اول قرار دهید به این ترتیب که تقریباً یک سانتیمتر بر روی کاغذ اول قرار گیرد. دقت نمایید که ادامه تصویر شما کاملاً مطابقت و به لحاظ بصری کامل باشد. مقدار یک سانت هنگام تولید اضافه تر در نظر گرفته شده و از سایر سفارش شما در عرض کم نمیشود، و به وسیله خط راهنما برای شما در پایین رول کاغذ کاملاً مشخص گردیده است.  
وقتی از قرار گرفتن موقعیت درست مطمئن شدید دوباره به وسیله کاردک حباب ها و موجها را از زیر کاغذ خارج نمایید.

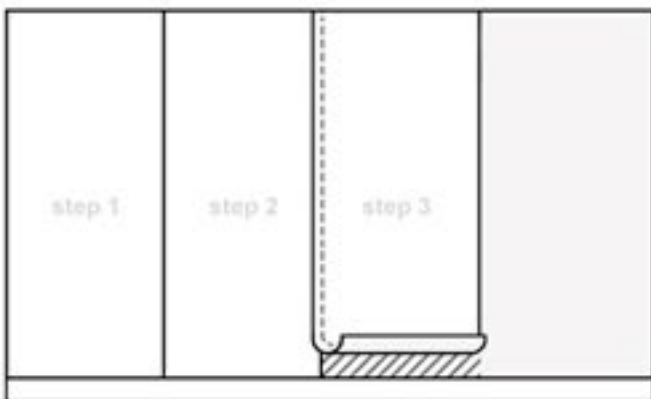
## برش و همپوشانی (Overlap)

7. با استفاده از خطکش و تیغ باریک تیز، دقیقاً بین نقطه همپوشانی را تا پایین برش دهید. به عبارتی دیگر بین آن یک سانتیمتری که دو کاغذ بر روی هم هستند، مورد نظر می باشد. لبه برش خورده را جدا کنید.  
نکته مهم: هنگام برش، سعی شود به صورت پیوسته انجام گردد و تیغ از روی کاغذ بلند نگردد. این برش صاف و پیوسته یک اتصال مناسب و مطمئن بین دو کاغذ را ایجاد میکند.

8. زمانی که شما برش را انجام دادید در واقع لبه زیرین هم برش خورده، به آرامی لبه کاغذ را بلند کنید و قسمت باریک برش خورده را از زیر رول دوم خارج نمایید و سپس توسط کاردک و یا دستمال مرطوب لبه ها را بچسبانید.  
در صورت لزوم برای چسبیدن بهتر مقداری چسب به زیر لبه ها اضافه کنید.

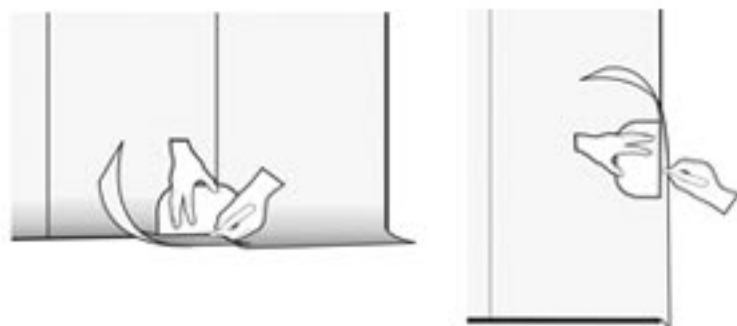
## تا پایان کار تکرار کنید

9. مرحله قبل را برای هر رول جدید تکرار کنید تا تمام قسمت ها نصب شوند و کار شما به اتمام برسد.



10. قسمت های اضافی کاغذ را از پایین، بالا و کناره ها را توسط کاتر برش دهید.

با یک دستمال مرطوب به آرامی بر روی لبه ها بکشید و از چسبیدن کامل تمامی قسمت ها اطمینان حاصل نمایید.  
کلیه چسبهای اضافی باقی مانده را پاک نمایید.



“بعد از اتمام کار، به عقب بروید و از هنر دست خود لذت ببرید”



instalation - wallcovering

