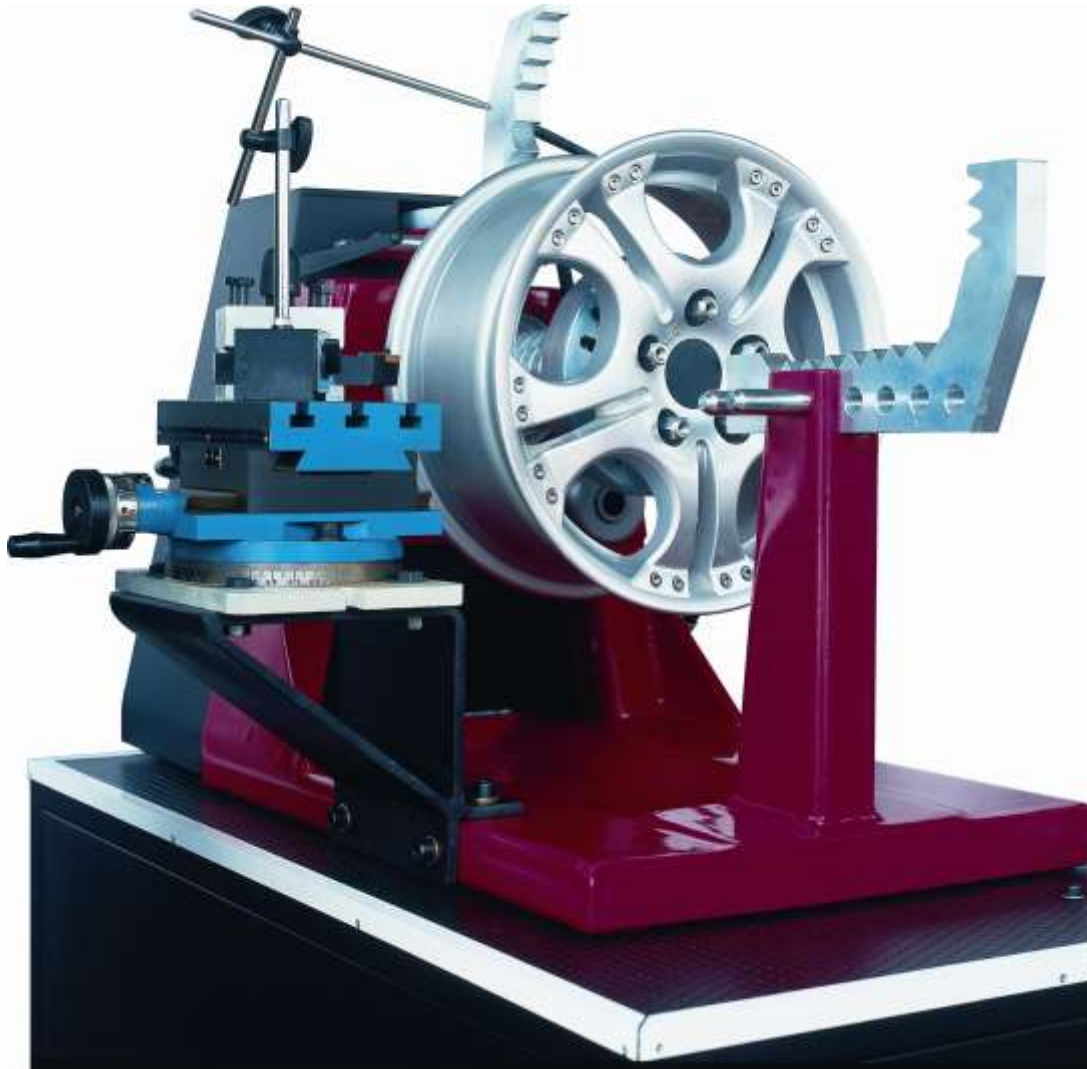
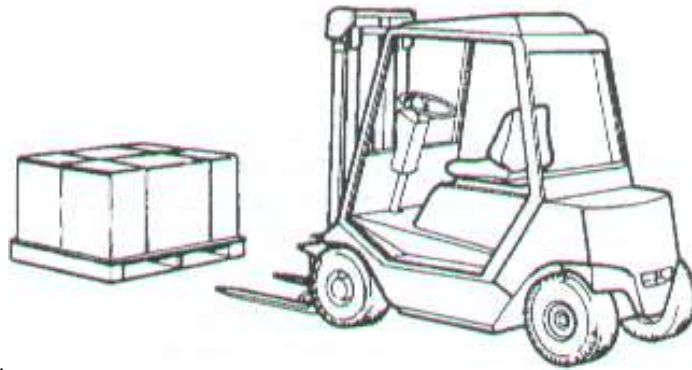


**FORCE 10"-28"**  
**RIM PRESS (&LATHE) MACHINE**  
**OPERATION MANUAL BOOK**



#### توجه

این دفترچه حاوی نکات بسیار مهم ایمنی و نحوه استفاده صحیح از دستگاه بوده و مطالعه و رعایت مفاد آن الزامی است. هر اتفاقی که بر اثر سهل انگاری یا عدم توجه به این نکات رخ دهد، خارج از گارانتی بوده و مسئولیت آن بر عهده اپراتور دستگاه است. از دستگاه فقط و فقط در راستای اهدافی که برای آن طراحی شده استفاده نمائید. هرگونه استفاده نابجا و غیر اصولی و خارج از توان دستگاه، غیر مجاز است.



Picture 1

#### الزامات محل نصب دستگاه

- دستگاه را روی سطح محکم و هموار نصب کنید.
- محل کار با دستگاه دارای نور کافی باشد.
- طوری قرار گیرد که اپراتور به راحتی در اطراف آن تردد کند.
- به دور از مواد اشتعال زا و وسایل اضافی و دست و پاگیر باشد
- در معرض باران و رطوبت شدید قرار نگیرد
- سطح زمین لیز و روغنی و خیس نباشد

#### الزامات کار با دستگاه

- دو شاخه برق دستگاه را حتما به پریز ارت دار وصل کنید
- دستگاه را مستقیما به پریز ارت دار وصل کرده و از چندراهی هرگز استفاده ننمائید
- به محض مشاهده رویداد و اتفاقی خارج از عرف، دستگاه را خاموش کنید
- از وسایل ایمنی و حفاظت شخصی مانند عینک، کفش کار، دستکش و ... استفاده نمائید



- چنانچه اپراتور دارای موهای بلند است باید از کلاه استفاده نماید تا دچار حادثه نشود
- قبل از تعمیر و دستکاری دستگاه حتما برق را قطع کنید
- اگر تصمیم داشتید که برای مدت طولانی از دستگاه استفاده نکنید، مخزن روغن هیدرولیک را خالی کرده و قطعات را روغنکاری نمایید

#### مشخصات فنی دستگاه

TECHNICAL PROPERTIES	FORCE 10"-28"
Capacity	10"-28"
Max.Rim.Width	10"
Hydraulic System Motor	0.37 kW, 50 Hz, 220 V
Axle motor	0.75 kW, 50 Hz, 220 V
Working Pressure	0-200 bar (standart 150 bar)
Sound Level	70 dBA
Max. Length	1200 mm
Max. Width	700 mm
Max. Height	1300 mm
N.Weight	350 kg
G.Weight	375 kg
Color	RAL111 Ferrari Red
Export Packing Dimensions (box on palet)	1350x850x1450 mm

#### قطعات استاندارد همراه دستگاه

FORCE 10"-28"
14 pcs rim center adapter thimbles
3 pcs piston adapter thimbles
4 pcs piston lengthening arms
5 pcs rim coupling nuts
5 pcs screws
3 pcs nuts
2 pcs double nuts
1 pcs magnetics gauge
1 pcs flange key
1 pcs lever
1 pcs piston base lama
1 pcs tool bit

RIM CENTRE POINT MEASURES	
Ø 55	CITROEN AX
Ø 56,6	OPEL KADETT-MANTA-ASCONA-VECTRA
Ø 57	AUDI-BMW-PROCHE 929-VW
Ø 57.5	AUDI-BMW 3 SERİSİ-PORCHE-VW
Ø 58	CITROEN CX-FIAT RITMO
Ø 58.5	ALFA ROMEO
Ø 60	FIAT-ŞAHİN-DOĞAN-KARTAL
Ø 60,15	RENAULT-R12-R25
Ø 63,3	FORD FIESTA-SIERRA-GRANDA-ORION
Ø 65	CITROEN BX-PEUGEOT 205-302 MİNİ METRO-OPEL OMEGA
Ø 66,5	DAIMLER BENZ
Ø 69,5	OPEL MONZA-SENATOR-COMMODORO
Ø 72,5	BMW 5-7 SERİSİ-OPEL COMMODORE-ADMIRAL

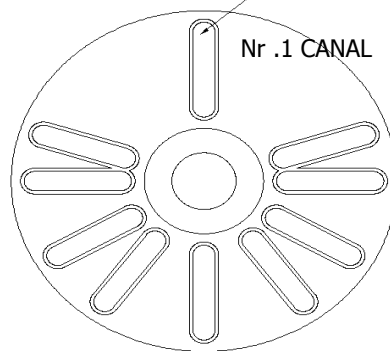
نکات مهم قبل از شروع به کار

- حتما از پرز ارت دار استفاده نمائید
- سطح روغن مخزن هیدرولیک را هر هفته بازدید کنید. سطح روغن نباید کمتر از نشانه قرمز باشد
- این دستگاه به منظور صاف کردن رینگ طراحی شده از آن بعنوان بالانس استفاده نکنید
- رینگ شکسته و ترک دار را هرگز به دستگاه ببندید
- از محکم بودن پیچ ها و اتصالات اطمینان حاصل کنید

روش کار با دستگاه

۱. بستن رینگ به فلنج دستگاه

- قطعه گرد مناسب با رینگ را انتخاب کرده و روی دستگاه نصب کنید
- رینگ را به کمک پیچ های مغزی آلنی و مهره های شش گوش بلند و مهره های تخت همراه دستگاه به فلنج ببندید
- ابتدا پیچ شماره ۱ را ببندید و سپس سایر پیچ ها را ببندید. شکل ۳



Picture 3

## ۲. نصب گیج

- پایه مگنت دار را در محل مورد نظر قرار داده و گیج را روی آن نصب کنید
- نوک گیج را روی محلی که قرار است میزان انحرافش اندازه گیری شود، قرار دهید
- رینگ را به آرامی با دست بچرخانید و محل های آسیب دیده را علامت گذاری کنید



Picture 4

## ۳. صاف کردن رینگ

- با استفاده از بازوها و قطعات مناسب و نیز قرار داده سیلندر هیدرولیک در جای مناسب، محل های آسیب دیده را ترمیم نمائید.
- اهرم کنار دستگاه برای فشار و کشش سیلندر تعبیه شده است.
- کلید بزرگ روی تابلو برق را بچرخانید تا سیستم هیدرولیک روشن شود.
- با حرکت دادن اهرم، سیلندر فعال می شود.
- کلیه مسائل ایمنی را که قبلا ذکر شد، بطور جدی رعایت کنید

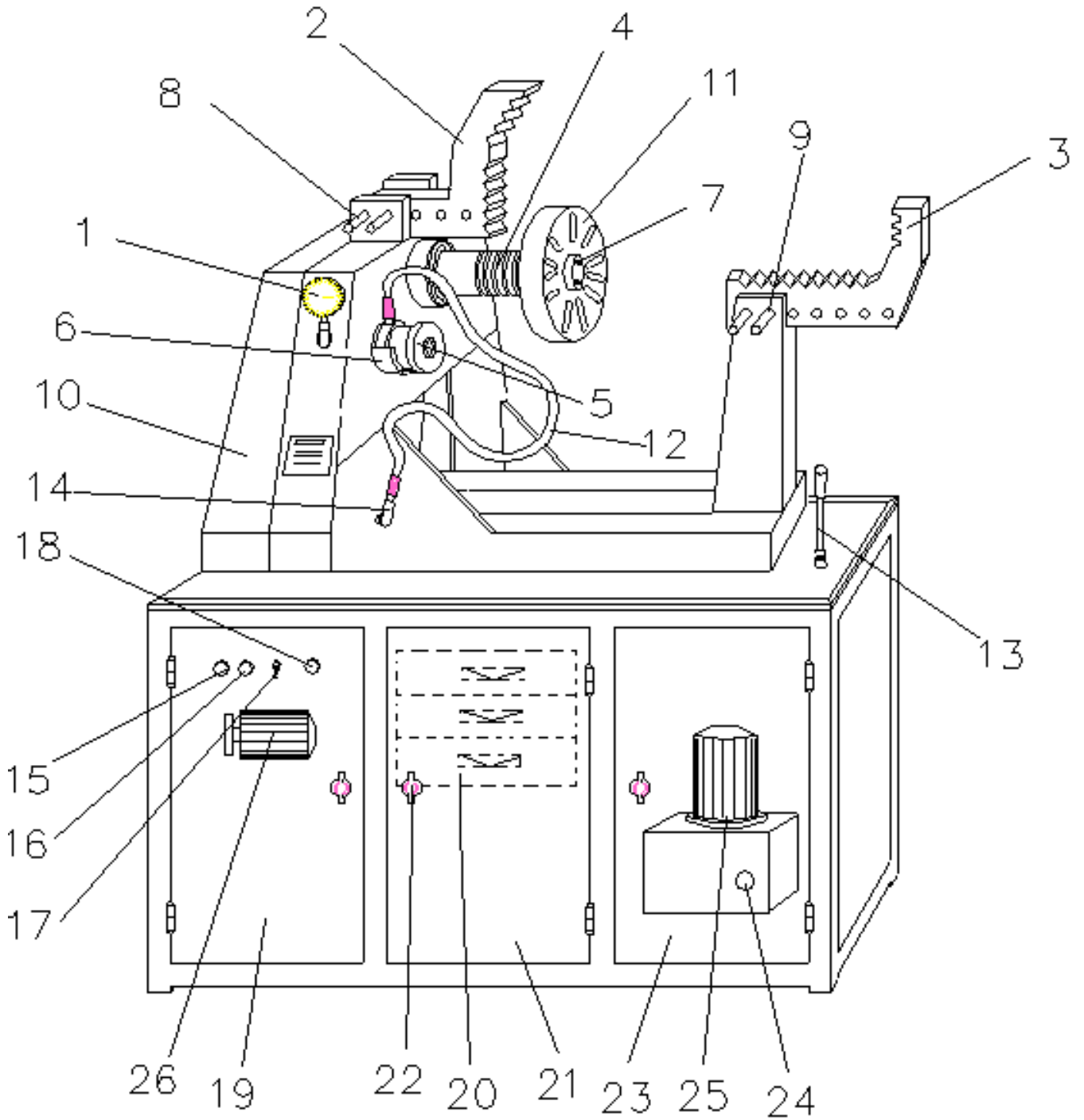




#### ۴. تراشکاری رینگ

- در صورت نیاز به تراشکاری، کلیه وسایل اضافی را از دستگاه دور کنید
- سیلندر را از روی اسپیندل دستگاه بردارید
- دستگاه تراش را در موقعیت مناسب تنظیم نمائید
- دو عدد کلید استارت/استپ سبز و قرمز در دو طرف دستگاه، تعبیه شده است.
- با فشردن کلید استارت، اسپیندل شروع به چرخش می کند و با فشردن استپ متوقف می گردد
- کلیه موارد ایمنی را رعایت کنید
- در صورت نیاز از کلیدهای قطع اضطراری استفاده نمائید.





**PICTURE 9 . OVERVIEW OF THE HYDRAULIC RIM PRESS MACHINE**



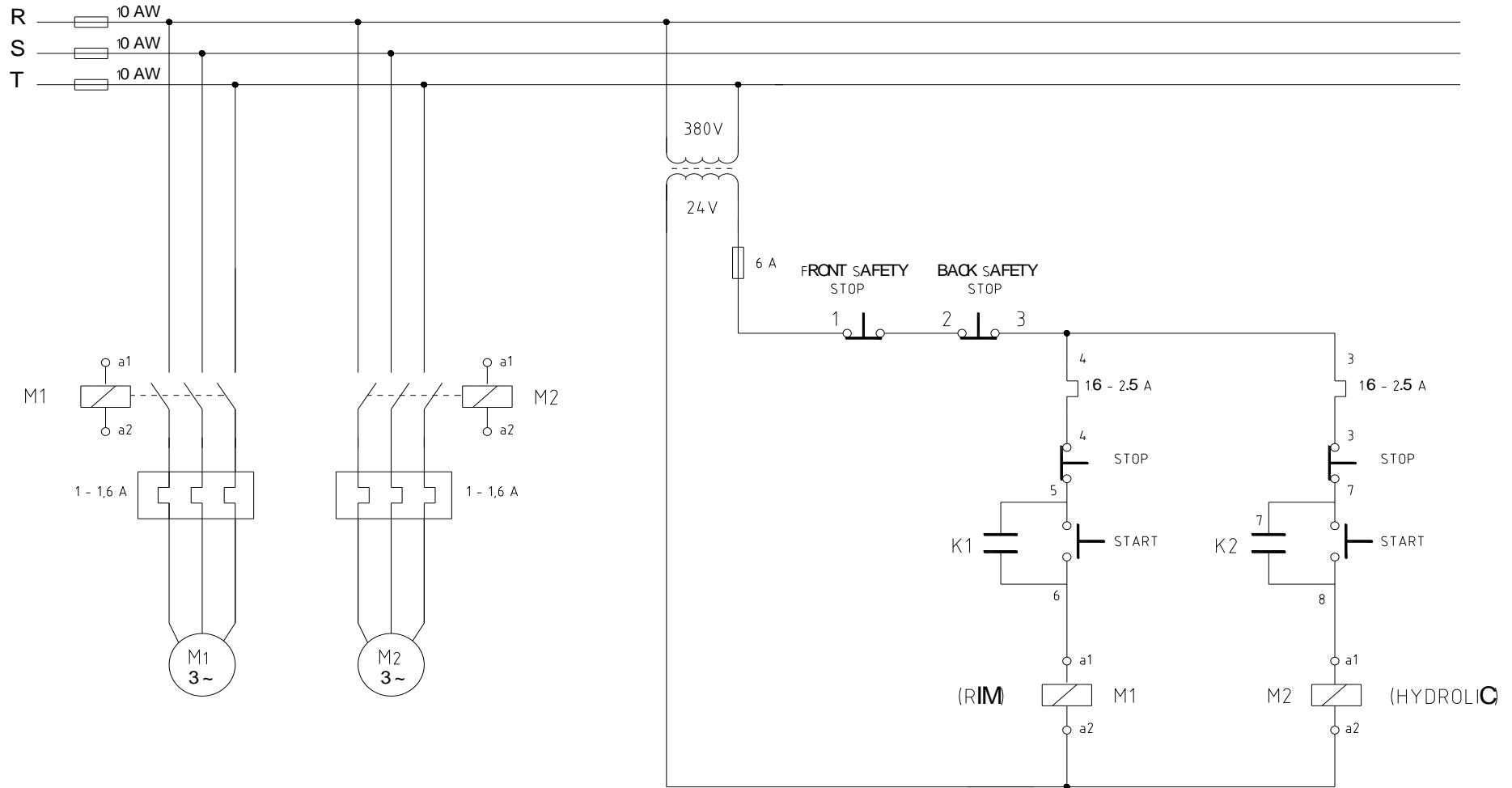
## 14.0 SPARE PARTS LIST

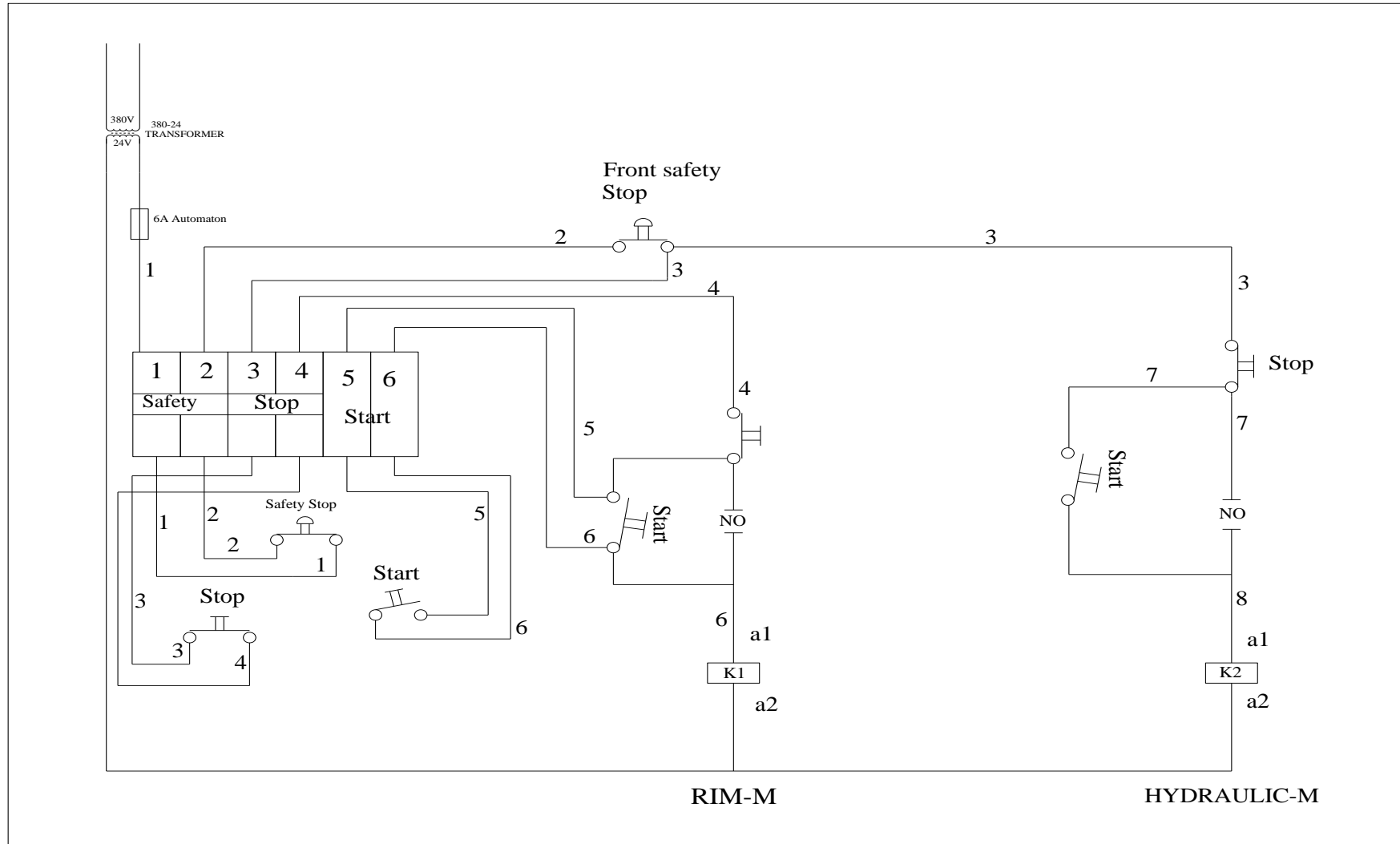
PART NR.	PART NAME
1	PRESSURE INDICATOR
2	VERTICAL LEANER
3	HORIZONTAL LEANER
4	SHAFT
5	PISTON
6	PITON BED
7	FLANGE LOCK SCREW
8	HORIZONTAL LEANER MILE
9	VERTICAL LEANER MILE
10	BACK DAUST COVER
11	FLANGE
12	PISTON HOSE
13	LOGISTIG CONTROL ARM
14	BOTTOM RAKOR OF HOSE
15	HYDRAULIC MOTOR START BUTTON
16	HYDRAULIC MOTOR STOP BUTTON
17-1	SHAFT CONTINUAL TURNING START-STOP BUTTON
17-2	LATHE BUTTON
18	SHAFT MANUAL TURNING BUTTON
19	COVER OF ELECTRIC PANEL
20	APPARATUS BOX
21	UNDER CUPBOARD MIDDLE COVER
22	COVER LOCK
23	UNDER CUPBOARD HYDRAULIC UNIT COVER
24	HYDRAULIC UNIT AND PUMP
25	HYDRAULIC PUMP MOTOR
26	SHAFT MOVEMENT MOTOR



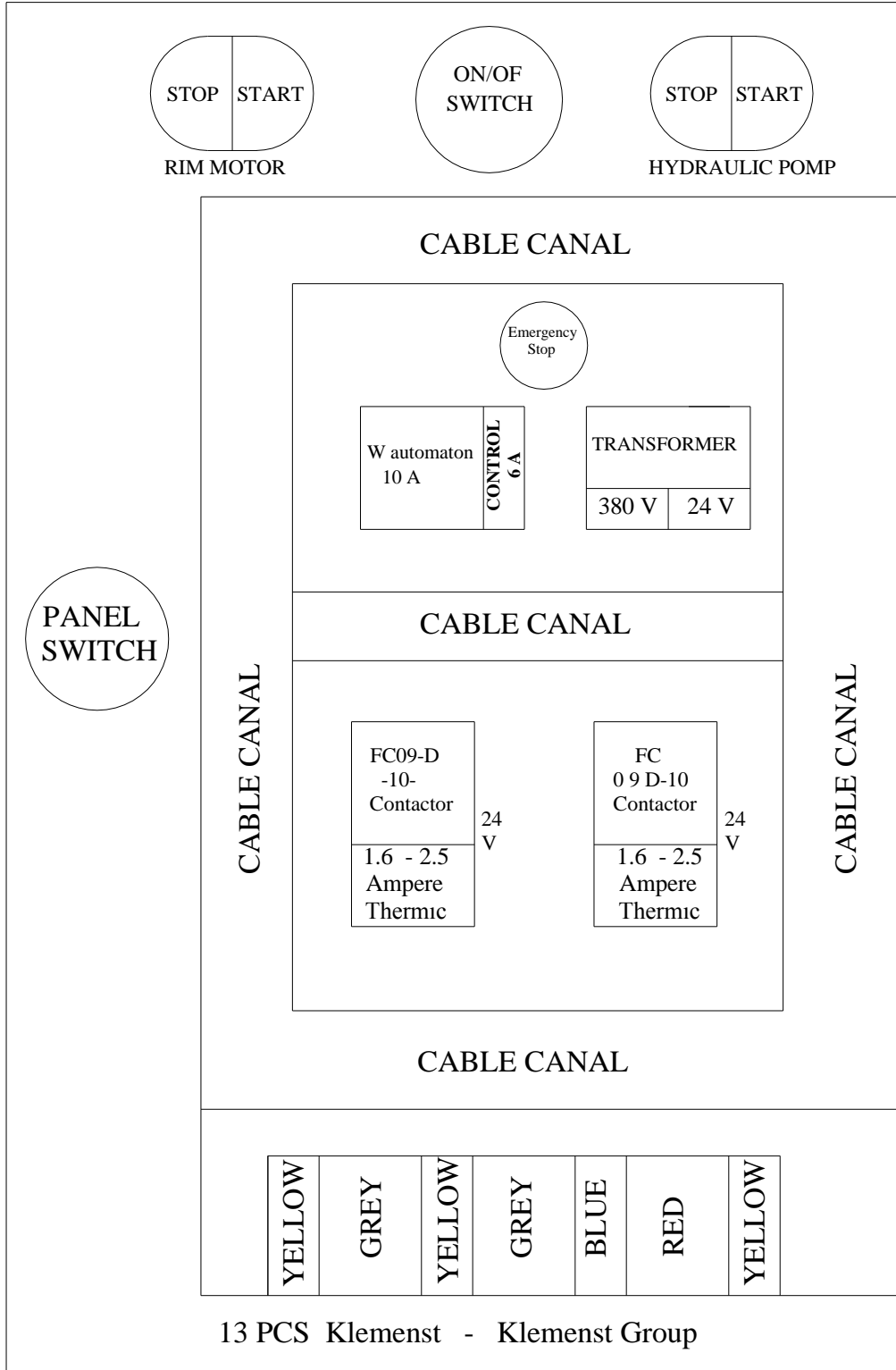


### 15.0 FORCE 10"26" ELECTRICAL PLAN





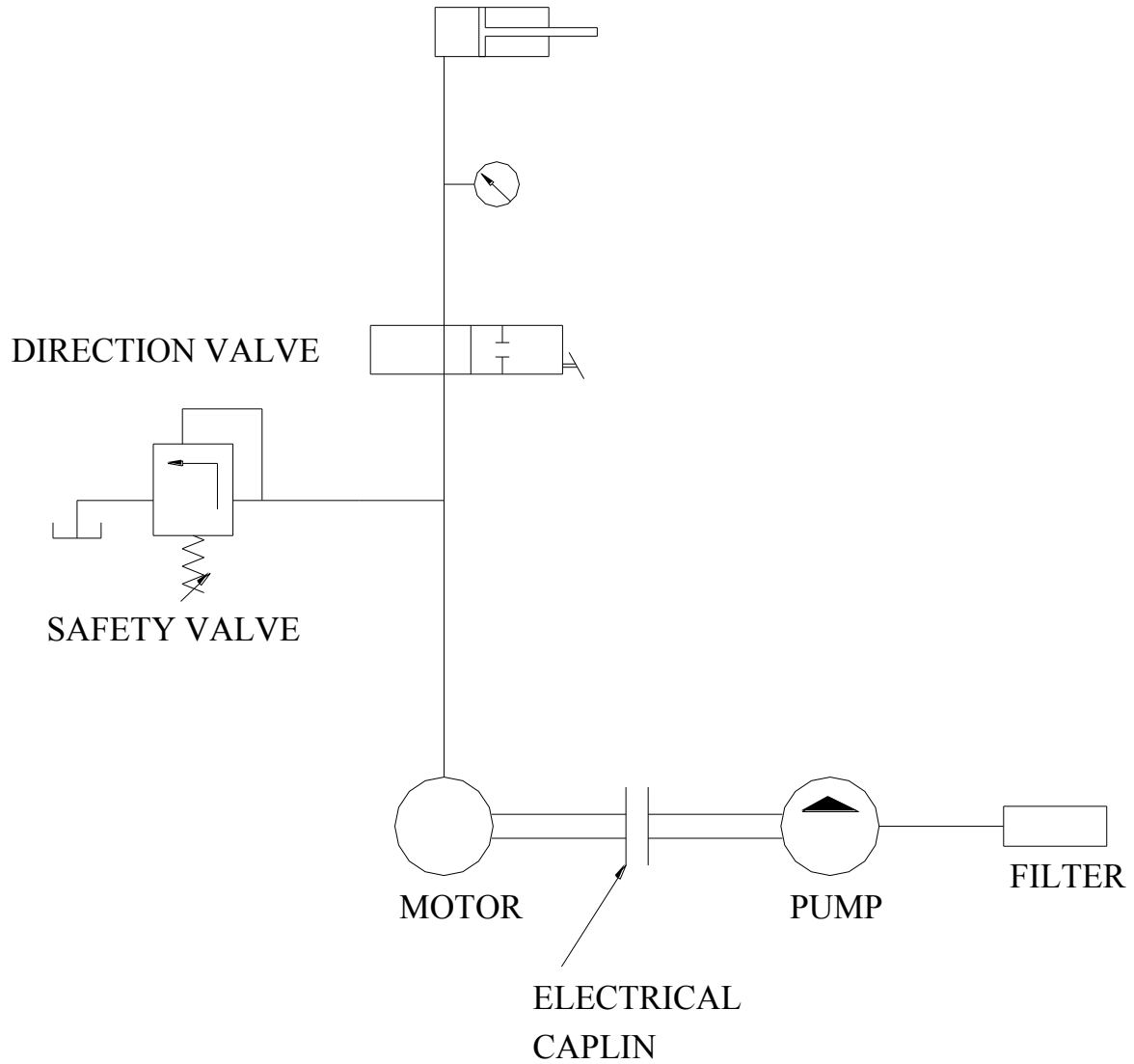
**Electrical Failure Plan**



**Electric Board Settlement Plan**

## 16.0 THE HYDRAULIC STRUCTUR OF FORCE 10"-26" HYDRAULIC RIM PRESS MACHINE

PICTURE 11. HYDRAULIC RIM PRESS MACHINE HYRAULIC DRAWING





## DECLARATION OF CONFORMITY

**The Manufacturer** : KAYNAKÇIOĞLU MAKİNA OTOMOTİV İMALAT İTHALAT İHRACAT  
TİCARET SANAYİ LİMİTED ŞİRKETİ  
**Address** : Zübeyde Hanım Cad. Arif Bey Mah. Seher Sokak Karşısı 54580  
Arifiye - ADAPAZARI/TÜRKİYE  
**Phone** : +90.264.229 38 25  
**Fax** : +90.264.229 25 71

We, declare under our sole responsibility that the product :

**Name** : RIM PRESS MACHINE  
**Type/Model** : 10"-28" LATHE  
10"-28" WITHOUT LATHE

To which this declaration relates is in conformity with the following standart(s) or other normative document(s):

EN 292-1,  
EN 292-2,  
EN 294,  
EN 349,  
EN 418,  
EN 982,  
EN 1037,  
EN 1050.

(If applicable) following the provision of (89/392/EEC ) EC Machinery and (73/23/EEC ) EC Low Voltage Directive(s).

**Date : 05/02/2010**

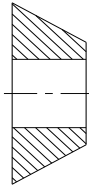
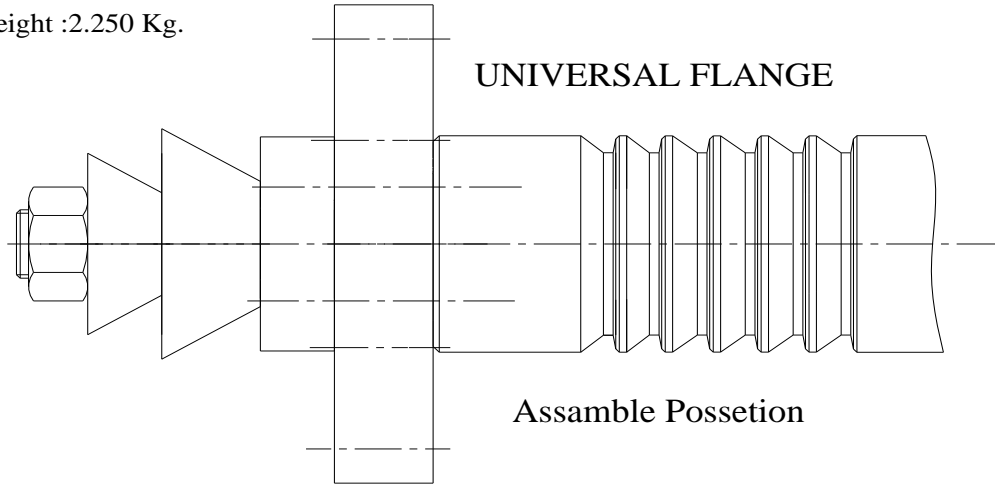
**CE MARKING RESPONSIBLE**  
**İsmail YILMAZ**

## OPTIONAL ACCESORIES

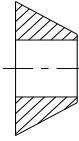
Packing Dimension :250x120x120

Gross Weight :2,850 Kg

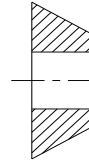
Net weight :2.250 Kg.



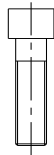
**Motorcycle Flange 1**  
Part No:DM0120



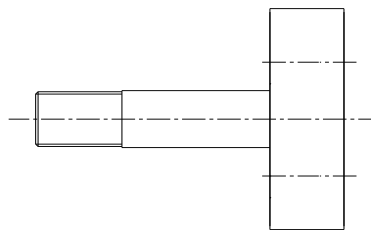
**Motorcycle Flange 2**  
Part No:DM0115



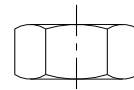
**Motorcycle Flange 3**  
Part No:DM0114



**Bolt**  
Part No:DF0122



**Motorcycle Flange Connection Spindle 1**  
Part No:DM0118



**Loaf**  
Part No:DF0121





# ATTENTION FOR YOUR SAFETY!

- THE PRODUCT WHICH YOU BOUGHT CALLED AS RIM PREPARING MACHINES FOR HEALTHLY WHEEL BALANCING OPERATION.
- BE CAREFULLY WHILE USING THE MACHINE! IF YOU DON'T PAY YOUR ATTENTION WHILE OPERATION, YOUR HAND COULD BE CLOSELY PRESSED BETWEEN PISTON AND RIM.
- DON'T PUT YOUR HAND ON THE AXLE WHILE IT'S TURNING. (ANY BURR COULD DAMAGE YOUR HAND)
- DON'T REPAIR THE RIMS WHICH ARE BROKEN OR CRACKED. OTHERWISE YOU PUT THE DRIVER ON RISK.
- DON'T WASH THE MACHINE WITH WATER. ELECTRICAL DEVICES COULD BE DANGEROUS IF THEY ARE WASHED BY WATER.
- THE PRODUCT IS NOT WHEEL BALANCER. AFTER YOUR OPERATION PUT THE RIMS ON WHEEL BALANCERS.
- PLEASE, CALL YOUR RESELLER COMPANY IF YOU HAVE ANY PROBLEM OR SUGGESTION.

RE-SELLER CONFIRMATION

BUYER CONFIRMATION