

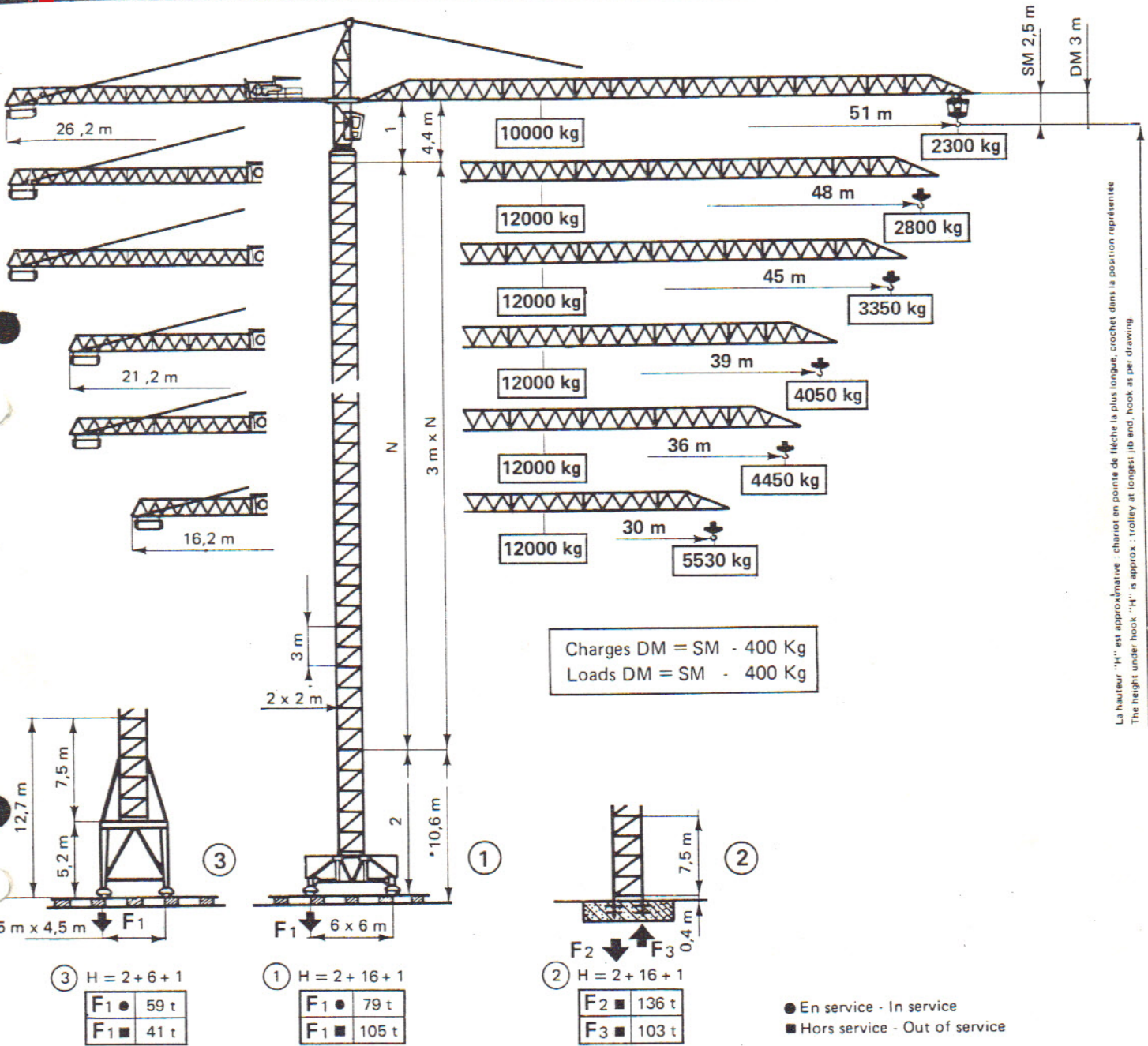
Potain

776 B

NE - SM/DM



PARSINA CRANE



La hauteur "H" est approximative : chariot en pointe de flèche la plus longue, crochet dans la position représentée
 The height under hook "H" is approx. : trolley at longest jib end, hook as per drawing

			m/mn	kg
LEVAGE HOISTING			0 → 100	3000
			0 → 50	6000
LMD 46 B			0 → 200	1500
			0 → 50	6000
80 ch-hp			0 → 25	12000
			0 → 100	3000
			0 → 100	3000

Pylône Mast	H/SM		
	① m	② m	③ m
2 + 0 + 1	12,5	9,5	14,5
2 + 1 + 1	15,5	12,5	17,5
2 + 2 + 1	18,5	15,5	20,5
2 + 4 + 1	24,5	21,5	26,5
2 + 5 + 1	27,5	24,5	29,5
2 + 6 + 1	30,5	27,5	32,5
2 + 8 + 1	36,5	33,5	
2 + 12 + 1	48,5	45,5	
2 + 14 + 1	54,5	51,5	
2 + 15 + 1	57,5	54,5	
2 + 16 + 1	60,5	57,5	
2 + 17 + 1	63,5	60,5	

Ancre
Anchorage

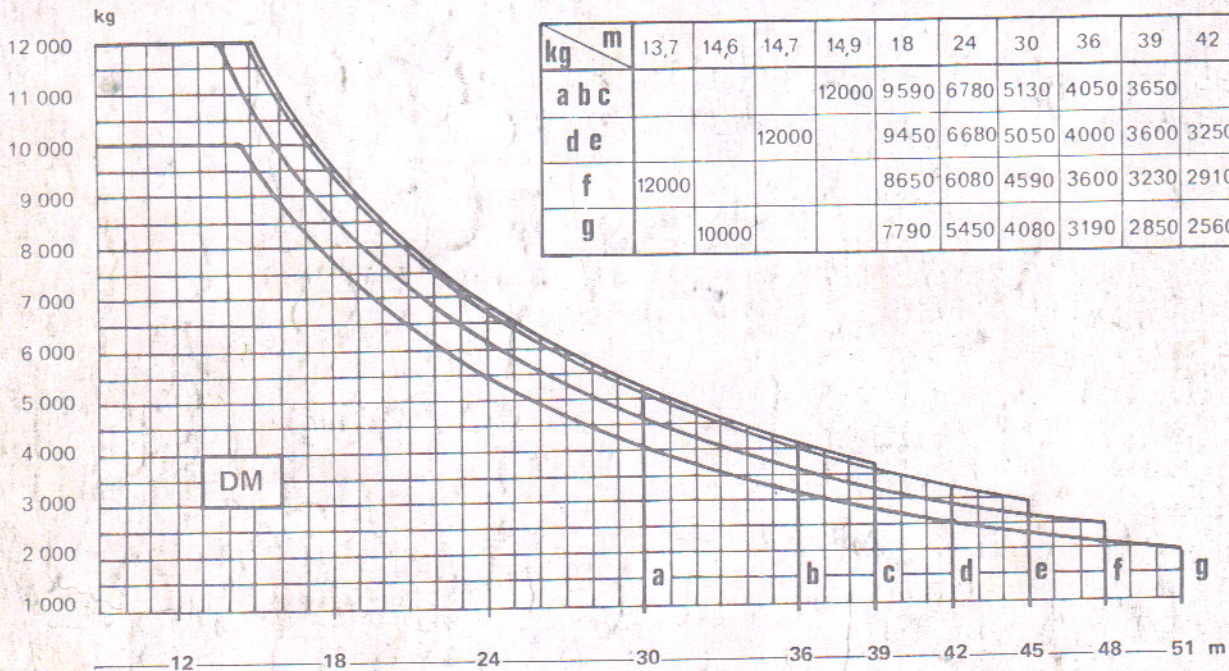
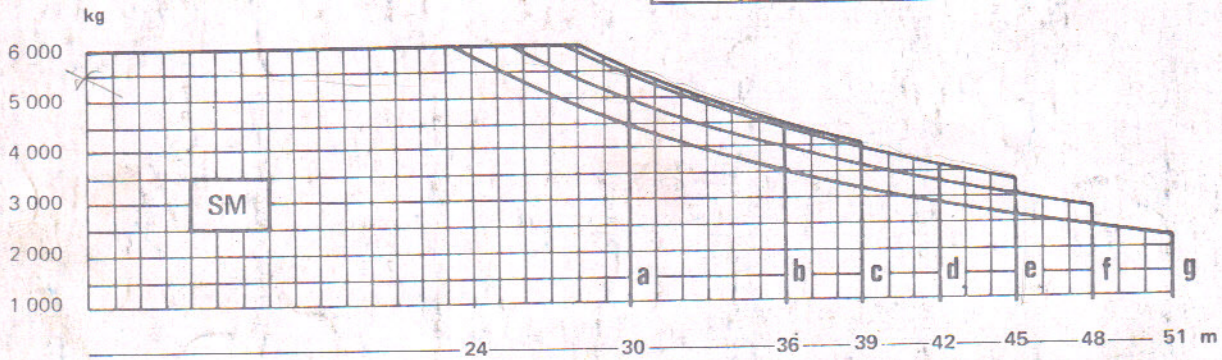
H/DM = H/SM - 0,5 m
 H/4 fall = H/2 fall - 0,5 m

776 B

grue à tour tower crane



kg \ m	23,4	25,6	27,7	28	30	36	39	42	45	48	51
a b c				6000	5530	4450	4050				
d e			6000		5450	4400	4000	3650	3350		
f		6000		5410	4990	4000	3630	3310	3040	2800	
g	6000			4870	4490	3590	3250	2960	2710	2490	2300



kg \ m	13,7	14,6	14,7	14,9	18	24	30	36	39	42	45	48	51
a b c				12000	9590	6780	5130	4050	3650				
d e			12000		9450	6680	5050	4000	3600	3250	2950		
f	12000				8650	6080	4590	3600	3230	2910	2640	2400	
g		10000			7790	5450	4080	3190	2850	2560	2310	2090	1900

Orientation Slewing	OMD	0 à 0,8 tr/mn r.p.m.	2 x 8 ch hp	Puissance électrique nécessaire : Necessary electric power :	120 KVA
Translation Travelling	RT	25 m/mn	4 x 3 ch hp	Courant triphasé Mains supply	380 V - 50 Périodes 380 V - 3 phases - 50 cycles
Chariot Jib Trolley	RCC 2	0 à 66 m/mn	7 ch hp	Poids de la grue sans lest : Weight of crane without ballast :	78,5 T

Le poids de la grue indiqué correspond au cas ① avec flèche et hauteur maxi.
The weight of the crane is indicated for ① with longest jib and maxi height under hook.



R.C. Seine 63 B 4583

71800 - La Clayette
Tél. : 3.83 - Télex : 80.440

Export
89, av. du Pt. Roosevelt - F94150 - Chevilly-Larue
Telephone : (1) 677.67.67 - Telex : 27001

Agences Paris - Lyon - Marseille - Rennes - Strasbourg - Toulouse

Potain préconise ESSO

Modifications réservées