

GHAEMTOSEEM
 www.TowerCraneGhaem.ir

REACCIONES · REACTIONS (en-in Tn.)					
INSTALACIONES · INSTALLATIONS					
	1	2	3	4	5
EN SERVICIO IN SERVICE	F = 32	F = 32	F = 32		F ₁ = 34,1 F ₂ = 24,2 F ₃ = 8,2 P = 17,7
FUERA SERV ^o OUT SERVICE	F = 40	F = 40	F = 40	F ₁ = 48,1 F ₂ = 24,2	

CARACTERISTICAS CHARACTERISTICS	
Peso grúa sin lastres en instalación 1* · Crane weight without ballast	22,5 Tn.
Contrapeso de la base · Base counter weight	36 Tn.
Potencia eléctrica · Electrical power	30 K.V.A.
Corriente trifásica · Three-phase current	380 V. 50 Hz.

ALTURAS SIN ARRIOSTRAR H(en m.) HEIGHT WITHOUT ANCHORING H(m.)						
Para vientos de 150 km/h. - 80 km/h. en régimen de trabajo For winds of 150 km/h. - 80 km/h. in service						
COMPOSICION DE LA TORRE TOWER COMPOSITION Arriostramiento obligatorio Puesta en veleta obligatoria fuera de servicio Obligatory anchoring Obligatory weathertraining out service	Tramos de 1,2 m. Mast of 1.2 m.	INSTALACIONES · INSTALLATIONS				
	2 + N	1	2	3	4	5
	2 + 0	8	7,5	7	7	7
	2 + 1	11	10,5	10	10	10
	2 + 3	17	16,5	16	16	16
	2 + 5	23	22,5	22	22	22
	2 + 7	29	28,5	28	28	28
	2 + 8	32	31,5	31	31	31
	2 + 9	35	34,5	34	34	34
	2 + 10	38	37,5	37	37	37
	2 + 11	41	40,5	40	40	40

* Con flecha y altura máxima · * With maximum jib and height

TRASLACION - TRAVELLING	
T.N. 314 4 c.v.	25 m./min.
2 TN 314 2 x 4 c.v.	25 m./min.

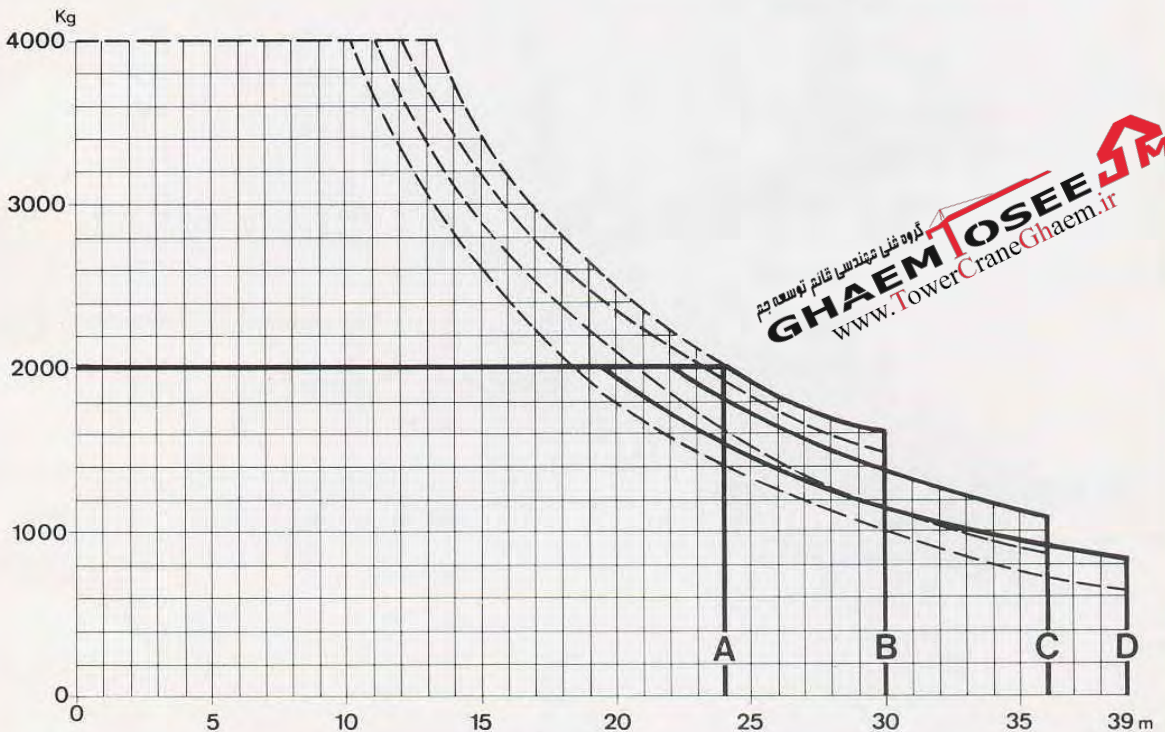
ORIENTACION - SLEWING	
R.C.O. 50 5 c.v.	0,3 a 1 r.p.m.

DISTRIBUCION - TROLLEYING			
S.R. y D.R.	R.C.T. 31 3 C.V.	Con tambor With drum	40 m./min.
	R.C.C. 31 3 C.V.	Con tambor With drum	40 m./min.

ELEVACION - HOISTING			
Mecanismo Winch	V	SIMPLE REENVIO 2 FALL REEVING	DOBLE REENVIO 4 FALL REEVING
15 R.P.C. 10 B 15 c.v.	PV	28 m./min. 2.000 Kg.	14 m./min. 4.000 Kg.
	GV	56 m./min. 1.000 Kg.	28 m./min. 2.000 Kg.
	MV	6,5 m./min. 2.000 Kg.	3,25 m./min. 4.000 Kg.

ALCANCE Y CARGAS - RADIUS AND LOAD														
m	SIMPLE REENVIO - 2 FALL REEVING						DOBLE REENVIO - 4 FALL REEVING							
	19,66	22	24	30	36	39	10,43	12	18	24	30	36	39	
Kg. A			2.000					4.000	2.799	1.950				
Kg. B			2.000	1.600				4.000	2.710	1.884	1.400			
Kg. C	2.000	1.905	1.809	1.381	1.100		4.000	3.858	2.336	1.607	1.180	900		
Kg. D	2.000	1.787	1.574	1.195	945	850	4.000	3.364	2.016	1.371	993	745	650	

Simple Reenvio 2 Fall Reeving ————
Doble Reenvio 4 Fall Reeving - - - - -



گروه فنی مهندسی قائم توسعه جم
GHAEM TOSEE
www.TowerCraneGhaem.ir