

بسمه تعالی

گروه تولیدی صنعتی صاحب صنعت آذربایجان افتخار این را دارد که با سابقه ای بیش از سه دهه فعالیت در عرصه تولید ماشین آلات کشاورزی با استفاده از مهندسين طراح و پرسنل مجرب و تکنولوژی های برتر، که گامی مهم را در شکوفایی صنعت کشاورزی و خودکفایی ملی برداشته و خرسند است از اینکه می تواند باری از دوش کشاورزان زحمتکش در زمینه تولید هرچه بهتر مکانیزه کردن محصولات کشاورزی بردارد.

گروه تولیدی صنعتی صاحب صنعت آذربایجان

گروه تولیدی صنعتی صاحب صنعت آذربایجان تولید کننده ۹ تریلر با مشخصات ذیل میباشد که در ساخت و طراحی آنها از آخرین تکنولوژی روز دنیا استفاده گردیده و دارای ۶ ماه گارانتی و ۱۰ سال خدمات پس از فروش می باشد .

- ۱- تریلر دوچرخ ۳ تن طرح ترکیه (کشاورزی)
- ۲- تریلر دوچرخ ۳ تن طرح ترکیه (صنعتی)
- ۳- تریلر دوچرخ ۳/۵ تن طرح ترکیه (کشاورزی)
- ۴- تریلر دوچرخ ۳/۵ تن طرح ترکیه (صنعتی)
- ۵- تریلر دوچرخ ۳/۵ تن طرح ترکیه مخصوص سنگ کشی
- ۶- تریلر چهار چرخ ۵ تن طرح ترکیه (کشاورزی)
- ۷- تریلر چهار چرخ ۵ تن طرح ترکیه (صنعتی)
- ۸- تریلر چهار چرخ ۵ تن طرح ترکیه (ترمزدار)
- ۹- تریلر چهار چرخ ۸ تن طرح ترکیه سیبکی

آشنایی و کاربرد تریلرهای تک محور و دو محور

- ۱- تریلرهای کشاورزی: تریلرهایی هستند که برای حمل محصولات کشاورزی یا مواد دیگر که در مزرعه به کار میروند ساخته و تولید شده که بدون کشنده قادر به حرکت نمیباشند.
 - ۲- تریلرهای دو محور: تریلرهایی هستند که پس از جدا شدن از کشنده تمام وزن آنها توسط چرخ ها به زمین منتقل میشود.
 - ۳- تریلرهای تک محور: تریلرهایی هستند که بخشی از وزن آنها را چرخ ها و بخش دیگر بوسیله کشنده تحمل میشود.
 - ۴- تریلر با کفی ثابت: تریلری است که کفی بصورت ثابت به شاسی متصل گردیده است.
 - ۵- تریلر با کفی متحرک: تریلری است که کفی آن میتواند حول محور یا محورها حرکت نیم دورانی داشته و عمل حمل و تخلیه را انجام دهد.
- نکته:** بایستی سعی شود حداکثر بار بر روی محور یا محوره‌های چرخ ها تنظیم گردد تا در جریان تخلیه و حمل و نقل تعادل و ایمنی حاصل گردد و باعث خسارت نگردد.

انواع ترمز تریلرهای گروه تولیدی صنعتی صاحب صنعت آذربایجان

- ۱- ترمز عادی: این نوع ترمز که به وسیله راننده تراکتور به کار می افتد می تواند تریلر در حال حرکت را متوقف گرداند، ترمز عادی ممکن است به صورت مکانیکی و یا هیدرولیکی عمل نماید.
 - ۲- ترمز پارکینگ: ترمزی است که تریلر پارک شده را در جای خود ثابت نگاه می دارد.
 - ۳- ترمز مالبندی: ترمزی است که در اثر فشار حاصله در بین مالبند تریلر و تراکتور به کار میافتد و همزمان با کاهش سرعت تراکتور از سرعت تریلر نیز میکاهد، این ترمز به صورت مکانیکی و هیدرولیکی بر روی چرخ های جلویی تریلر عمل میکند.
- نکته:** قلاب مالبند عامل اتصال تریلر به وسیله کشنده است که با استفاده از یک پین فولادی ارتباط آنها برقرار میگردد.

انواع تریلرهای گروه تولیدی صنعتی صاحب صنعت آذربایجان

(۱) تریلرهای تک محور طرح ترکیه (۲) تریلرهای دو محور طرح ترکیه



ظرفیت تریلرهای تک محور و دو محور :

تریلرهای تک محور از ۰/۵ تا ۳/۵ تن ظرفیت بار دارند.

تریلرهای دو محور از ۳/۵ تا ۵ تن ظرفیت بار دارند .

مشخصات فنی:

نام: تریلر

مدل: تک محور و دو محور

نوع: کششی

نوع از نظر کارایی: این نوع تریلر پشت تراکتوری بوده و میتوان مجهز به سیستم ترمزدار یا بدون ترمز باشد که برای حمل انواع محصولات و کار زراعی در خدمت کشاورز قرار میگیرد.

ردیف	شرح	دو محور (چهار چرخ)	تک محور (دو چرخ)
۱	طول	392cm	290cm
۲	عرض	200cm	185cm
۳	ارتفاع	165cm	140cm
۴	ارتفاع لبه ها	50cm	40cm
۵	وزن	1700KG	1300KG
۶	تعداد جکها	۲ عدد	۱ عدد
۷	نوع محور	جلو ترمزدار عقب ساده	ترمزدار
۸	طول جلو بندی برای اتصال به تراکتور	160cm	127cm
۹	سایز لاستیک	۸/۲۵×۱۶	۸/۲۵×۱۶
۱۰	سرعت محور بر حسب کیلومتر	35 KM	25 KM
۱۱	تعداد گریس خور	۱۵ عدد	۶ عدد

ساختمان تریلر:

تریلرهای تولید شده توسط کارخانه نوین صنعت از مجموع زیر تشکیل شده است:

الف) مجموع شاسی

ب) واحد اتصال به تراکتور

ج) محورها

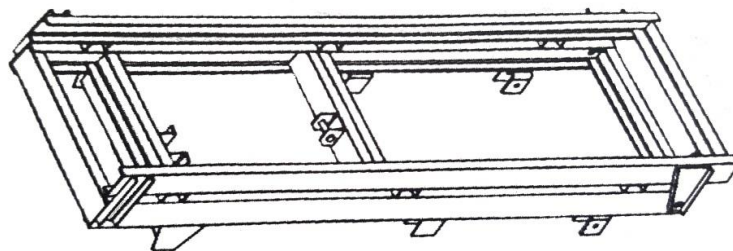
د) جکها

و) فنرها

مجموعه شاسی و نقطه اتصال :

شاسی تریلرها دارای طراحی منحصر به فرد و کاملا مستحکم بوده و سایر قسمت‌های تریلر به راحتی بر روی آن قابل نصب میباشد، نقطه اتصال آن از نظر قابلیت اتصال جزء گروه دوم محسوب شده و با فاصله مناسبی از شاسی به صورت متحرک طراحی و ساخته شده است

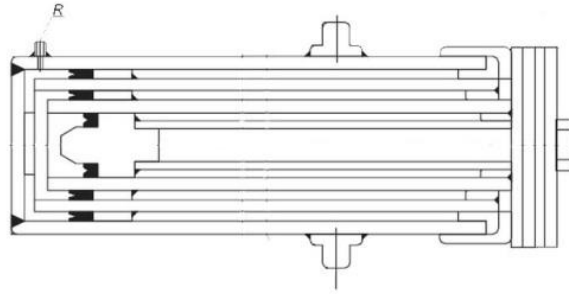
ردیف	شرح	تک محور	دو محور
۱	فاصله دهانه مچی های طرفین از یکدیگر	-----	115 mm
۲	فاصله دهانه داخلی محل اتصال به تراکتور	35 mm	35 mm
۳	قطر پین جهت اتصال به تراکتور	30 mm	30 mm
۴	قطر سوراخ عبوری پین	12 mm	12 mm
۵	پین خامه های طرفین	22 mm	22 mm



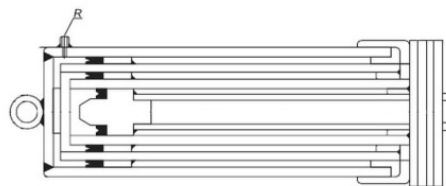
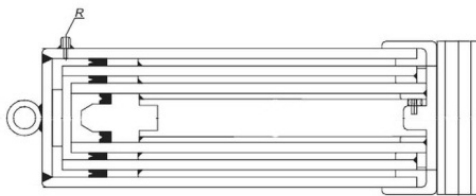
جکها :

الف) جکها ساخت کشور ترکیه و از نوع روغنی به طول ۴۳ سانتیمتر میباشد که در قسمت زیر شاسی به شاسی دوم (رویه) نصب میگردد و به وسیله روغن هیدرولیک بالا و پایین میرود.

ارتفاع سه قاب جک به ۱۱۰ سانتیمتر میرسد که در موقع تخلیه بار کار را آسان میسازد این دو به واسطه یک لوله اتصال روغن که زیر شاسی تعبیه شده به هم متصل گردیده اند .



ب) در تریلر تک محور طول جک ۷۰ سانتیمتر میباشد که در قسمت جلوی تریلر نصب میگردد و ارتفاع سه قاب این جک ۲۲۰ سانتیمتر میباشد و به دلیل تخلیه بار از سمت عقبی تریلرهای تک محور به این صورت نصب میگردد.



کفی تریلر :

الف) کفی تریلرهای دو محور از ۱۰ ورق به ابعاد 40×200 سانتیمتر به ضخامت ۳ میلیمتر ساخته شده است این ورقها به دلیل خم خوردگی لبه ها دارای استحکام مضاعف در تحمل بار میباشد .

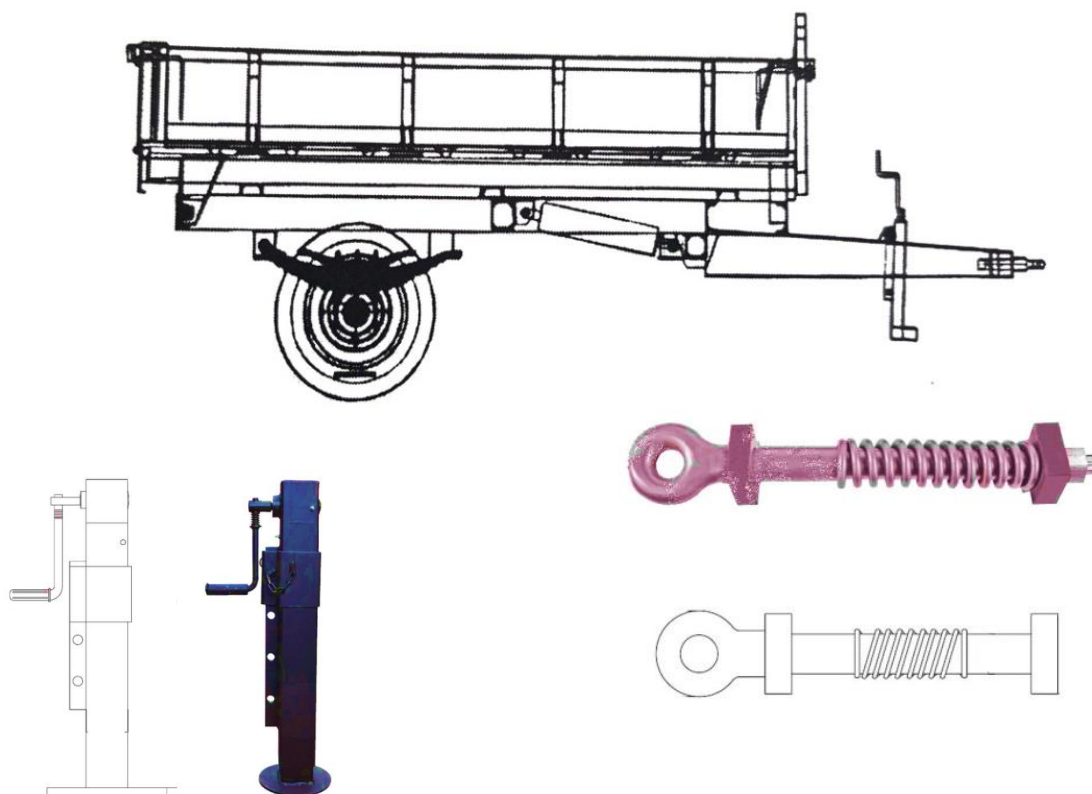
ب) کفی تریلرهای تک محور از ۶ ورق به ابعاد 45×185 سانتیمتر به ضخامت ۲ میلیمتر ساخته شده است .

ابعاد دیواره های تریلر تک محور و دو محور :

الف) ابعاد دیواره های تک محور : عرض تریلرهای تک محور نباید از ۱۸۵ سانتیمتر تجاوز کند و همچنین طول کفی نباید از ۲۹۰ سانتیمتر در تریلر های تکمحور تجاوز کند ارتفاع کفی تریلر از سطح استقرار تراز درحالی که لاستیکها تا درجه توصیه شده برای کار

باد شده اند نباید از ۱۰۰ سانتیمتر تجاوز کند ارتفاع دیواره های تریلر از سطح استقرار در حالی که لاستیکها تا درجه توصیه شده برای کار عادی تنظیم گردیده باشد و هیچگونه دیواره اضافه به آن نصب نشده باشد نباید از ۱۴۰ سانتیمتر تجاوز نماید .

فاصله بین لبه جلویی کفی تریلر تا مرکز قلاب اتصال مالبندهمانند شکل در تریلرهای تک محور نباید از ۱۳۰ سانتیمتر تجاوز کند .



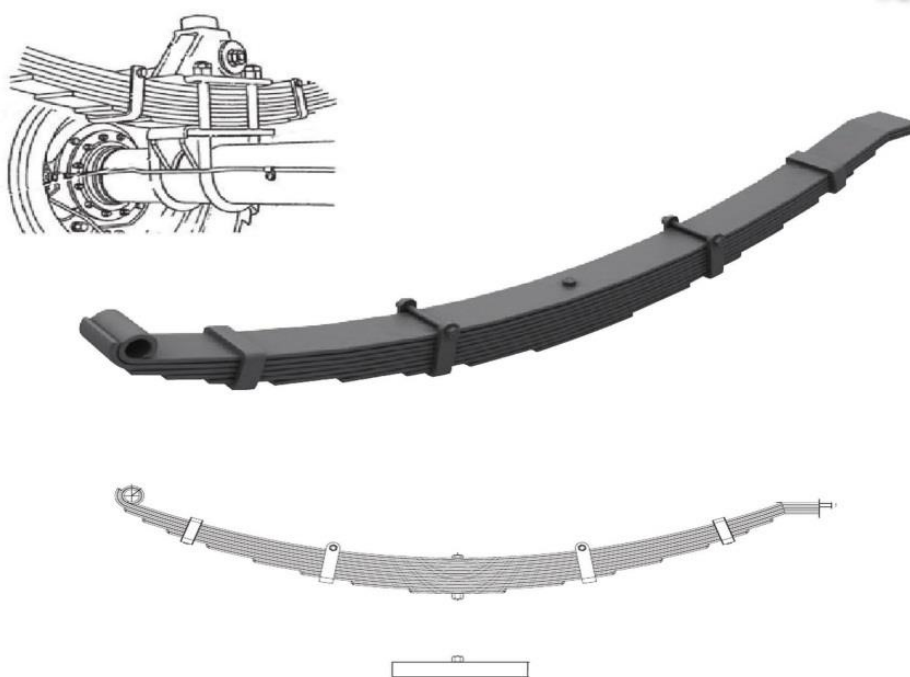
ب) ابعاد دیوارهای دو محور :

عرض تریلر نباید از ۲۰۰ سانتیمتر تجاوز نماید ارتفاع کفی تریلر از سطح استقرار تراز در حالیکه لاستیکها تا درجه استاندارد برای کار عادی تنظیم باد شده باشد و هیچ گونه دیوار اضافی بر روی آن نصب نشده باشد نباید از ۱۶۵ سانتیمتر تجاوز نماید .

فنرها :

الف) در تریلرهای تک محور از فنرهایی از نوع کمک دار و به طول ۹۵ سانتیمتر با داشتن قابلیت تحمل بار تا ظرفیت ۰/۵ تا ۳ تن استفاده میگردد که بیشتر در مناطق کوهستانی و راه های سخت مورد استفاده قرار میگیرد.

ب) در تریلرهای دو محور از فنرهایی به طول ۹۵ سانتیمتر به ضخامت ۱۱ میلیمتر استفاده میگردد که با داشتن قابلیت انعطاف پذیری بالا در فراز و نشیبها با داشتن ۴ تا ۵ تن تعادل تریلر در پشت تراکتور را نگه دارد و از صدمه زدن و فشار آوردن به تراکتور جلوگیری شود .



محورها :

الف) در تریلر تک محور فقط از یک محور ترمز دار در انتهای شاسی استفاده میگردد زیرا در این نوع تریلر تخلیه از عقب صورت میگیرد و تکیه گاه محور در عقب نصب میگردد .

ب) در تریلرهای دومحور از دو عدد محور ترمزدار به طول ۱۶۰ سانتیمتر که یکی از آنها ترمزدار و دیگری ساده میباشد استفاده میگردد. محور ترمزدار در جلوی تریلر نصب میگردد زیرا نصب محور ترمزدار بر روی محور جلو نصب محور ساده در قسمت عقب باعث ایمنی بیشتر میگردد.

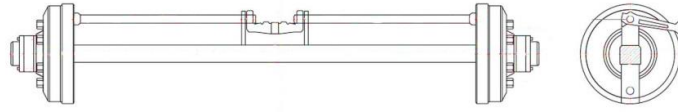
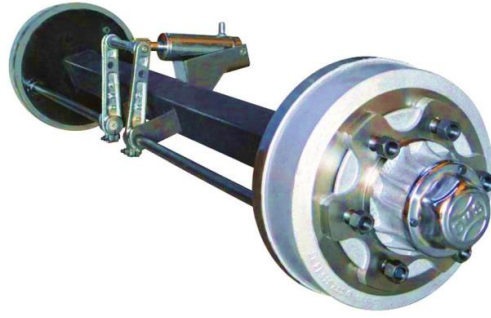
ویژگیهای ساخت :

اتصال دیوارها به کفی و همچنین دیواره های پشت به یکدیگر به صورت لولایی قلابدار ساخته شده تا بارگیری و تخلیه تریلر آسانتر گردد لولاها در جهت تخلیه تریلر به صورت مخفی نصب گردیده اند .

سایر مشخصات محورها :

ردیف	شرح	دو محور	تک محور
۱	طول محور	160 cm	155 cm
۲	قطر لوله محور	110 mm	110 mm
۳	تعداد پیچ های چرخ	۲۴ عدد	۱۲ عدد
۴	شماره بلبرینگ های محور بزرگ	32210 KG	32210 KG
۵	شماره بلبرینگ های محور کوچک	30208 KG	30208 KG

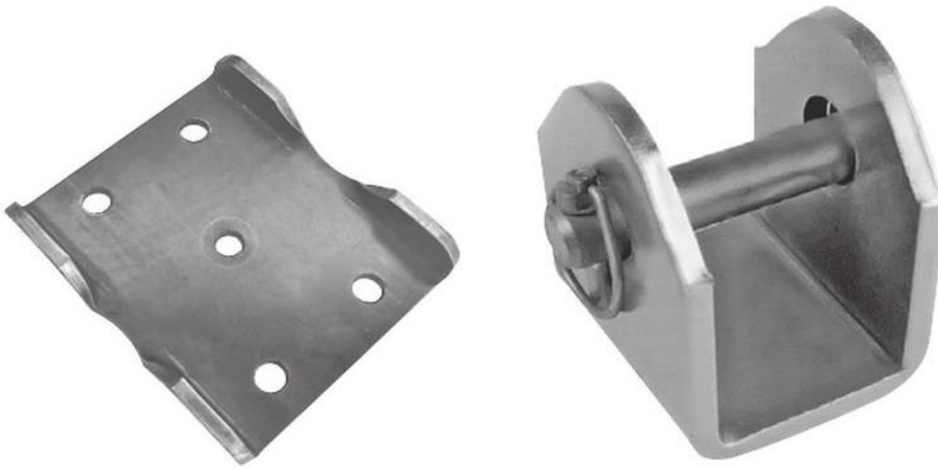




عکس شماره ۱ :

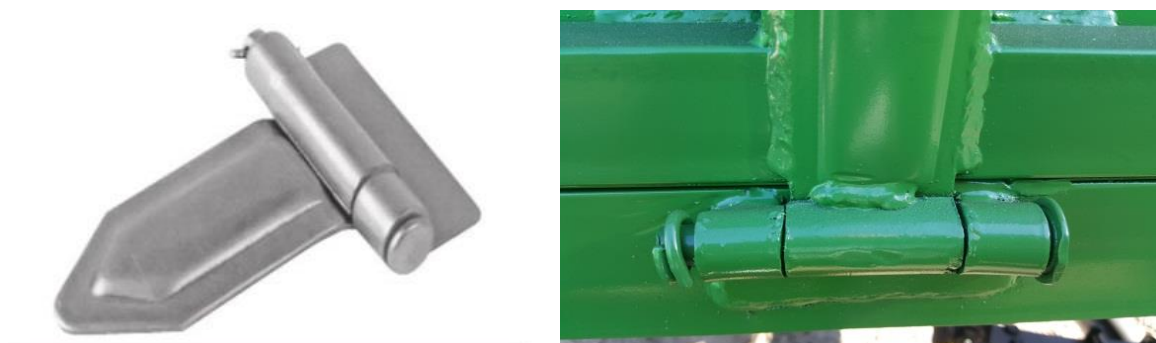
الف (سرفنر : نقطه اتصال و نگهدارنده فنر به شاسی تریلر

ب) زیرفنر : نقطه اتصال فنر به محورها



عکس شماره ۲ :

لولا : دیواره ها با استفاده از لولا به کفی متصل شده و در هر تریلر ۱۰ عدد لولا مورد استفاده قرار میگیرد .



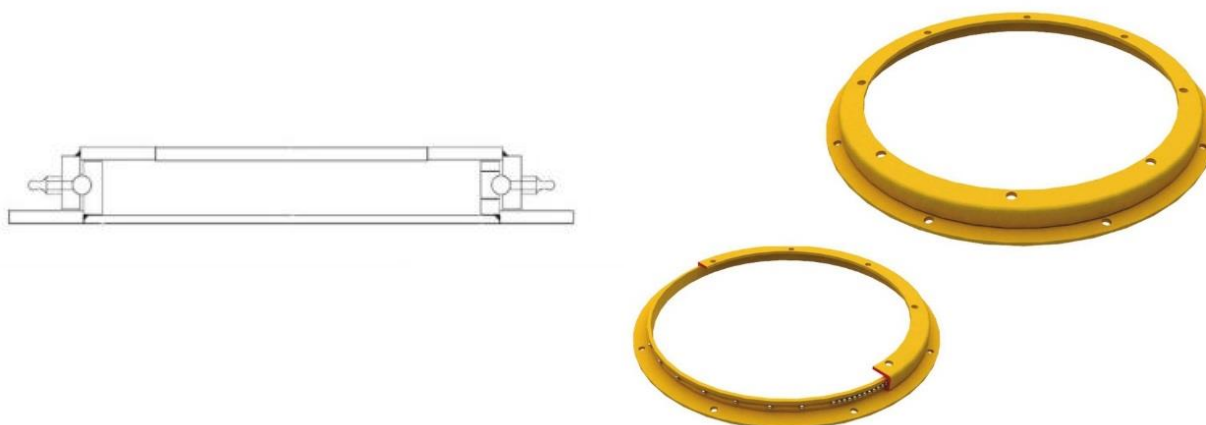
عکس شمار ۳:

فولی : در طرفین هر محور از یک عدد فولی که توپی و چرخ بر روی آن سوار میشوند استفاده گردیده است .



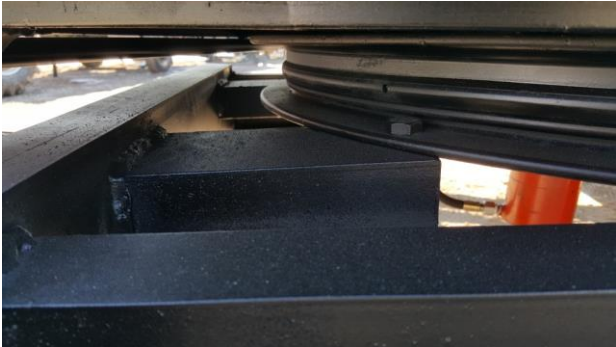
عکس شماره ۴:

غلبیرک : با استفاده از غلبیرک محور جلویی به شاسی متصل شده و باعث گردش محور جلویی و کنترل بهتر تریلر میگردد .



عکس شماره ۵:

محل اتصال و پیچ بندی شده غلبیرک به شاسی و محور جلویی .



عکس شماره ۶:

اتصال ترمز از قسمت مالبند و انتقال آن به محور جلویی و چرخ ها که در اثر فشار حاصله در بین مالبند تریلر و تراکتور عمل کرده و همزمان با کاهش سرعت تراکتور به صورت مکانیکی بر چرخهای جلویی تریلر تاثیر گذاشته و از سرعت تریلر میکاهد .



عکس شماره ۷:

نحوه اتصال و پیچ‌بندی فنر به سر فنر و زیر فنر .



عکس شماره ۸:

محل قرار گیری و اتصال جک به تریلر که به وسیله پین به کفی و به وسیله ۲ عدد بست به شاسی متصل میگردد .



عکس شماره ۹:

دستگیره ها که کار اتصال و بازو بست شدن دیواره ها را بر عهده دارند .



عکس شماره ۱۰ :

کشویی محل اتصال دیواره جلویی به بدنه که به صورت کشویی قابل جدا شدن از بدنه در صورت نیاز میباشد .



عکس شماره ۱۱ :

گوشواره ها با باز و بست شدن عمل تخلیه را به طرفین انجام داده و باعث سهولت تخلیه در مواردی که امکان تخلیه از قسمت عقبی نیست را فراهم میسازد .



شناسنامه تریلر :

تریلر.....مدل..... نام و مشخصات فروشنده..... شماره سریال

سال ساخت :۱۳..... امضاء.....

نام و مشخصات خریدا

امضاء

تاریخ تحویل : / / ۱۳

ضمانت نامه :

مفتخریم اعلام نماییم تریلرهای گروه تولیدی صنعتی صاحب صنعت آذربایجان دارای ۶ ماه ضمانت میباشد و هر یک از قطعات دستگاه در این مدت در برابر نقص، تعمیر یا تعویض خواهد گردید .

(غیر از لوازم خارجی و فرسایشی)

تاریخ بازدید : / / ۱۳

تاریخ بازدید : / / ۱۳

ساعت کار :

ساعت کار :

نوع نقص فنی حاصله :

نوع نقص فنی حاصله :

مشخصات و شماره قطعات یدکی

مشخصات و شماره قطعات یدکی

۱-

۱-

۲-

۲-

۳-

۳

ارزش تقریبی گارانتی/ دستمزد متعلقه ارزش تقریبی گارانتی/ دستمزد متعلقه

ریال

ریال

توضیحات : توضیحات :

امضاء کارشناس : امضاء کارشناس :